

ATELIER



DEK

EXPERTNÍ SLUŽBY
VE STAVEBNICTVÍ

leden 2021

NÁVRH A KONTROLA STAVBY

Při návrhu nové stavby i při kontrole té stávající je třeba věnovat pozornost celé řadě záležitostí, které výrazně ovlivňují uživatelskou pohodu a správné fungování celého objektu. V některých případech se jedná o náplň poměrně úzce specializovaných oborů, kterým se projekční kanceláře v rámci své všeobecné činnosti nevěnují tak často. Je to například energetika, akustika, ekologie apod. Odborníci společnosti DEKPROJEKT se věnují právě těmto oborům a jsou připraveni pomoci a poskytnout své služby jak projektantům a realizačním firmám při návrhu a projektování stavby, tak investorům při kontrole novostavby nebo staršího objektu.

DEKPROJEKT s.r.o.

Společnost DEKPROJEKT s.r.o. je součástí značky ATELIER DEK a nabízí na trhu v České i Slovenské republice vysoce specializované služby v oblastech stavebních izolací, stavební fyziky a energetiky, certifikací staveb a vývoje a distribuci stavebního software. Řada pracovníků společnosti publikuje v odborných médiích, přednáší na konferencích, vyučuje na odborných školách a podílí se na činnosti technických normalizačních komisí. Společnost DEKPROJEKT s.r.o. je znaleckým ústavem jmenovaným Ministerstvem spravedlnosti ČR a akreditovanou zkušební laboratoří pracující dle mezinárodních standardů. Společnost rovněž provozuje službu inspekce nemovitostí NEMOPAS.



Ing. Luboš Káně, Ph.D.
technický ředitel DEK a.s.



Ing. Ctibor Hůlka
ředitel společnosti
DEKPROJEKT s.r.o.



Doc. Ing. Zdeněk Kutnar, CSc.
spolupracující soudní znalec





INDIVIDUÁLNÍ POPTÁVKY
NA WWW.ATELIER-DEK.CZ

Průkaz energetické náročnosti budovy (PENB)

Podle požadavků zákona 406/2000 Sb. ve znění pozdějších předpisů.

Příklad rozsahu a ceny služby:

Uvedená cena platí pro rodinný dům s podlahovou plochou do 300 m² s kompletními projekčními podklady a pro účel prodeje či pronájmu.

Uvedená cena neobsahuje náklady na dopravu.

3 800,00 Kč*

Energetická studie

Služba je určena majitelům budovy, kteří chtějí vědět, jaká energeticky úsporná opatření jsou vhodná pro jejich dům. Součástí studie je výpočet energetické náročnosti domu, vytipování energeticky úsporných opatření, zjištění možné úspory pomocí těchto opatření, ekonomické posouzení opatření a závěrečná doporučení. Studii lze přizpůsobit potřebám zákazníka.

Příklad rozsahu a ceny služby:

Uvedená cena platí pro rodinný dům s podlahovou plochou do 300 m² a s kompletními projekčními podklady.

4 500,00 Kč bez DPH

5 445,00 Kč s DPH

EKIS

EKIS Dekprojekt jsou Energetická konzultační a informační střediska pro veřejnost a firmy, která slouží k podpoře zavádění energetických úspor a obnovitelných zdrojů energie. Střediska poskytují bezplatné poradenství osobně na pobočkách, na stavbě, emailem nebo telefonicky. Aktuální seznam středisek s kontakty je uveden na www.atelier-dek.cz/ekis.

EKIS

Energetický posudek

Podle zákona č. 406/2000 Sb. ve znění pozdějších předpisů.

Podle zákona č. 201/2012 Sb. o ochraně ovzduší, ve znění pozdějších předpisů.

Příklad rozsahu a ceny služby:

Uvedená cena platí pro větší změnu dokončeného bytového domu nebo výrobní haly se se zdrojem energie nad 300 kW o dvou vchodech a s kompletními projekčními podklady.

16 500,00 Kč bez DPH

19 965,00 Kč s DPH

Dynamické simulace

Progresivní metoda výpočtu pracující s časově proměnlivými podmínkami, jako je teplota a relativní vlhkost vzduchu v exteriéru, intenzita slunečního záření, rychlost a směr větru, proměnlivost využívání objektu a technických zařízení (vytápění, chlazení, apod.). Dynamické simulace lze uplatnit při výpočtu pro optimalizaci tepelného komfortu místností u novostaveb i rekonstrukcí, analýze pro výběr nejvhodnějšího typu systému vytápění nebo chlazení a větrání budovy, analýze pro efektivní regulaci vytápění, chlazení a větrání budovy, při výpočtech pro potřeby certifikace BREEAM a LEED.

Cenu stanovíme individuálně na základě konkrétního zadání.

*Ceny označené jako speciální jsou pro neplátce DPH cenou konečnou a DPH se nepočítává. Pro plátce je třeba počítat s navýšením o DPH.

PODPORA PRO ZAJIŠTĚNÍ DOTACE DOTAČNÍ PROGRAMY, ZPRACOVÁNÍ DOKUMENTACE

Příklad podpory v dotačním programu:

Pro využití dotace z programu Nová zelená úsporám zpracováváme všechny potřebné projekční a energetické dokumenty. Níže jsou uvedeny nejčastější kombinace potřebných dokumentů pro rodinné domy.

Nová zelená úsporám (NZÚ)

Snižování energetické potřeby rodinných domů a bytových domů na území Prahy (zateplení obálky budovy, výměna výplní, výstavba rodinných domů s velmi nízkou energetickou náročností, výměna zdroje tepla, instalace solárních systémů, instalace systémů nuceného větrání s rekuperací).

nová

zelená

úsporám

Operační program podpora podnikání a konkurenceschopnost (OP PIK)

Prioritní osa 3 – Specifický cíl 3.2

Účinné nakládání energií, rozvoj energetické infrastruktury a obnovitelných zdrojů energie, podpora zavádění nových technologií v oblasti nakládání energií a druhotných surovin.



EVROPSKÁ UNIE
Evropský fond pro regionální rozvoj
OP Podnikání a inovace
pro konkurenceschopnost

Integrovaný regionální operační program (IROP)

Prioritní osa 2 – Specifický cíl 2.5

Snižování energetické potřeby v bytových domech na území celé republiky kromě Prahy (zateplení, výměna zdrojů tepla, podpora šetrných, ekologických zdrojů).



EVROPSKÁ UNIE
Evropský fond pro regionální rozvoj
Integrovaný regionální operační program

Operační program životního prostředí (OPŽP)

Prioritní osa 5 – Specifický cíl 5.1

Snižování energetické potřeby budov v majetku obcí s vyloučením obytných domů (zlepšení tepelnětechnických vlastností obvodových konstrukcí budov, včetně dalších opatření vedoucích ke snížení energetické náročnosti budov).



OPŽP

Příklad podpory v dotačním programu:

Pro využití dotace z programu Nová zelená úsporám zpracováváme všechny potřebné projekční a energetické dokumenty. Níže jsou uvedeny nejčastější kombinace potřebných dokumentů pro rodinné domy.

Dokumenty pro zateplení objektu

PROJEKTOVÁ DOKUMENTACE ZATEPLENÍ OBJEKTU PRO NZÚ
Vypracování projektové dokumentace v rozsahu dle podmínek NZÚ.

ENERGETICKÉ HODNOCENÍ bude zpracováno formou energetického posudku dle vyhlášky 480/2012 Sb., o energetickém auditu a energetickém posudku, v rozsahu dle podmínek NZÚ.

KRYCÍ LIST vychází z výše uvedené dokumentace, informací o objektu a žadateli a o použitých výrobcích.

Příklad rozsahu a ceny služby:

Cena platí při dodání kompletních podkladů a neobsahuje průzkum objektu.

Dokumenty pro zateplení objektu

25 000,00 Kč*

Dokumenty pro zateplení objektu a výměnu zdroje tepla

PROJEKTOVÁ DOKUMENTACE ZATEPLENÍ OBJEKTU PRO NZÚ
Vypracování projektové dokumentace v rozsahu dle podmínek NZÚ.

PROJEKTOVÁ DOKUMENTACE VÝMĚNY ZDROJE TEPLA
Vypracování projektové dokumentace v rozsahu dle podmínek NZÚ.

ENERGETICKÉ HODNOCENÍ bude zpracováno formou energetického posudku dle vyhlášky 480/2012 Sb., o energetickém auditu a energetickém posudku, v rozsahu dle podmínek NZÚ.

KRYCÍ LIST vychází z výše uvedené dokumentace, informací o objektu a žadateli a o použitých výrobcích.

Příklad rozsahu a ceny služby:

Cena platí při dodání kompletních podkladů a neobsahuje průzkum objektu a projekt nové otopné soustavy.

Dokumenty pro zateplení a výměnu zdroje
tepla za tepelné čerpadlo

37 200,00 Kč*

Dokumenty pro instalaci solárních kolektorů

PROJEKTOVÁ DOKUMENTACE INSTALACE SOLÁRNÍCH TERMICKÝCH
NEBO FOTOVOLTAICKÝCH SYSTÉMŮ

Vypracování projektové dokumentace v rozsahu dle podmínek NZÚ.

ENERGETICKÉ HODNOCENÍ bude zpracováno v rozsahu dle podmínek NZÚ.

KRYCÍ LIST vychází z výše uvedené dokumentace, informací o objektu a žadateli a o použitých výrobcích.

Příklad rozsahu a ceny služby:

Cena platí při dodání kompletních podkladů a neobsahuje průzkum objektu.

Dokumenty pro instalaci solárních
termických kolektorů pro ohřev TV

10 250,00 Kč bez
DPH

12 403,00 Kč s DPH

Dokumenty pro instalaci systémů nuceného větrání

PROJEKTOVÁ DOKUMENTACE INSTALACE CENTRÁLNÍHO NEBO
DECENTRÁLNÍHO SYSTÉMU NUCENÉHO VĚTRÁNÍ SE ZPĚTNÝM ZÍSKÁVÁNÍM
TEPLA

Vypracování projektové dokumentace v rozsahu dle podmínek NZÚ.

ENERGETICKÉ HODNOCENÍ bude zpracováno formou energetického posudku dle vyhlášky 480/2012 Sb., o energetickém auditu a energetickém posudku, v rozsahu dle podmínek NZÚ.

KRYCÍ LIST vychází z výše uvedené dokumentace, informací o objektu a žadateli a o použitých výrobcích.

Příklad rozsahu a ceny služby:

Cena platí při dodání kompletních podkladů a neobsahuje průzkum objektu.

Dokumenty pro instalaci centrálního
systému

19 900,00 Kč bez
DPH

24 079,00 Kč s DPH

*Ceny označené jako speciální jsou pro neplátce DPH cenou konečnou a DPH se nepřipočítává. Pro plátce je třeba počítat s navýšením o DPH.



Poruchám a posuzování staveb se věnujeme již více než 20 let a jsme jmenováni ZNALECKÝM ÚSTAVEM. V rámci naší činnosti spolupracujeme také s expertní a znaleckou kanceláří KUTNAR. Zabýváme se hlavně těmito konstrukcemi a stavbami:

- ploché a šikmé střechy
- balkóny a terasy, střešní parkoviště
- obvodové pláště, výplně otvorů, světlíky
- podzemní částí budov, vlhké zdivo, drenáže
- bazény, nádrže, jezírka
- stavby s náročným vnitřním prostředím (zimní stadiony, bazénové haly, zemědělské stavby)

Posudek vlhkostních poruch konstrukcí

Posouzení příčin tvorby vlhkých map a plísni včetně návrhu nápravných opatření.

Příklad rozsahu a ceny služby:

Posouzení příčin tvorby vlhkých map a plísni jednoduchého rodinného domu v zimním období včetně návrhu nápravných opatření. Součástí je provedení dlouhodobého měření parametrů vzduchu v interiéru a termovizního měření kritických detailů z interiéru za přirozeného tlaku.

POSUDEK VLHKOSTNÍCH PORUCH	CENA BEZ DPH	CENA S DPH
Odborný posudek vlhkostních poruch	21 000,00 Kč	25 410,00 Kč
Znalecký posudek vlhkostních poruch	27 000,00 Kč	32 670,00 Kč

Posudek ploché nebo šikmé střechy

Posouzení stavu a způsobu provedení střechy včetně provedení sond, posouzení příčin případných poruch a návrh nápravných opatření.

Příklad rozsahu a ceny služby:

Uvedené ceny platí pro posouzení stavu a provedení střechy jednoduchého rodinného domu.

POSUDEK PLOCHÉ STŘECHY	CENA BEZ DPH	CENA S DPH
Odborný posudek ploché střechy	18 000,00 Kč	21 780,00 Kč
Znalecký posudek ploché střechy	25 000,00 Kč	30 250,00 Kč

Posudek spodní stavby

Posouzení stavu a hydroizolační ochrany spodní stavby objektu, posouzení příčin vlhkostních poruch a návrh nápravných opatření.

Příklad rozsahu a ceny služby:

Uvedené ceny platí pro posouzení příčin vlhkosti v suterénu jednoduchého rodinného domu.

POSUDEK SPODNÍ STAVBY	CENA BEZ DPH	CENA S DPH
Odborný posudek spodní stavby	21 000,00 Kč	25 410,00 Kč
Znalecký posudek spodní stavby	27 000,00 Kč	32 670,00 Kč

Další služby

- posouzení stavu a způsobu provedení zateplovacích systémů
- posouzení stavu a způsobu zabudování výplní otvorů
- supervize projektů na izolaci staveb, stavební fyziku, sanace staveb
- zkoušky těsnosti hydroizolačních systémů
- technické návrhy injektáží stavebních konstrukcí proti vodě
- konzultační činnost

Cenu stanovíme individuálně na základě konkrétního zadání.



Rozptylové studie

- výpočet znečištění ovzduší pro tuhé a prachové látky a plynné škodliviny z bodových, plošných i liniových zdrojů
- výpočet znečištění od většího počtu zdrojů
- stanovení výšky komína s ohledem na splnění imisních limitů
- zjištění doby překročení zvolených koncentrací pro zdroj se sezónně proměnnou emisí
- výpočty spádu prachu
- hodnocení rozptylu exhalací vypouštěných chladicími věžemi
- mapy znečištění ovzduší na základě vypočtených hodnot

Příklad rozsahu a ceny služby:

Uvedená cena platí pro rozptylovou studii hodnotící vliv provozování stacionárního zdroje znečištění na imisní zátěž jednoduchého území.

16 000,00 Kč bez DPH
19 360,00 Kč s DPH

EIA (Environmental Impact Assessment)

Cílem procesu EIA je získání představy o vlivu stavby na životní prostředí a posouzení, zda je vhodné stavbu realizovat, popřípadě za jakých podmínek a opatření je realizace akceptovatelná.

- konzultace k záměru
- předběžné projednání s příslušným úřadem
- zpracování nebo pomoc při zpracování oznámení záměru, který se předkládá příslušnému úřadu
- zpracování dokumentace v rozsahu podle výsledků zjišťovacího řízení
- zpracování dílčích částí dokumentace
- osobní účast při jednáních se zainteresovanými stranami

Cenu stanovíme individuálně na základě konkrétního zadání.

LCA a EPD

LCA (Life Cycle Assessment = posuzování životního cyklu) znamená posuzování životního cyklu. Týká se nejenom staveb, ale může sloužit také k posuzování jednotlivých výrobků nebo procesů. Nebere v úvahu pouze ekonomické parametry, ale také jednotlivé parametry dopadu na životní prostředí.

- zpracování LCA
- vytvoření EPD (Environmental Product Declaration = environmentální prohlášení o výrobku)
- zajištění nezávislého ověření EPD
- zajištění vystavení EPD v mezinárodní databázi ENVIRONDEC

Cenu stanovíme individuálně na základě konkrétního zadání.

INDIVIDUÁLNÍ POPTÁVKY
NA WWW.ATELIER-DEK.CZ



Stavebně technické průzkumy a posudky

- provádění sond do konstrukcí, ověřování skladeb
- analýza vlastností stavebních materiálů (vlhkost, salinita apod.)
- určování statických vlastností stávajících konstrukcí
- posuzování trhlin, průhybů a dalších statických defektů staveb
- průzkumy historických konstrukcí
- odběry vzorků a mykologické rozbor
- průzkumy zaměřené na přítomnost azbestu, plísní, formaldehydu a jiných škodlivých látek
- stanovení pevnostních charakteristik a dalších vlastností materiálů, ověření pozice výztuže
- pasportizace trhlin

Příklad rozsahu a ceny služby:

Cena zahrnuje odebrání maximálně 4 vzorků.

Uvedená cena nezahrnuje dopravu do místa stavby.

Odběr vzorků dřeva
a mykologický rozbor

8 000,00 Kč bez DPH
9 680,00 Kč s DPH

Pasport staveb

Pasport stavby je obvykle vyžadován v situaci, kdy k stávajícímu objektu existuje pouze neúplná projektová dokumentace nebo dokumentace zcela chybí.

- studium dostupných podkladů
- podrobný průzkum objektu (zaměření stavby, provedení sond do konstrukcí objektu apod.)
- vypracování výkresové dokumentace v dohodnutém rozsahu (půdorys, řezy, pohledy, 3D model apod.)
- technická zpráva

Cenu stanovíme individuálně na základě konkrétního zadání.

INDIVIDUÁLNÍ POPTÁVKY
NA WWW.ATELIER-DEK.CZ

TERMOGRAFIE, BLOWER DOOR TEST, SLEDOVÁNÍ PARAMETRŮ VZDUCHU SLUŽBY PRO HODNOCENÍ A MĚŘENÍ PARAMETRŮ BUDOVY



INDIVIDUÁLNÍ POPTÁVKY
NA WWW.ATELIER-DEK.CZ

Blower door test

- akreditované měření vzduchotěsnosti prostoru metodou blower door
- měření pro získání dotace z programu NZÚ
- detekce a lokalizace netěsností

Příklad rozsahu a ceny služby:
Uvedená cena platí pro měření jednoho domu do 1 000 m³. Při měření více domů nabízíme množstevní slevy. Cena nezahrnuje náklady spojené s dopravou.

Blower door test
rodinného domu

5 500,00 Kč*

Měření formaldehydu

- týdenní pasivní měření koncentrace formaldehydu a dalších těkavých organických látek v místnosti
- hodnocení užívání prostoru ve vztahu k požadovaným hodnotám
- aktivní měření koncentrace látek v místnosti
- termín – 20 pracovních dní

Měření koncentrace formaldehydu
v místnosti

4 500,00 Kč bez DPH

5 445,00 Kč s DPH

Příklad rozsahu a ceny služby:
Uvedená cena platí pro měření jednoho spektra látek v jedné místnosti včetně protokolu z měření. Cena nezahrnuje náklady spojené s dopravou.

Termografie – diagnostika termovizí

- lokalizace tepelných anomálií a tepelných mostů
- stanovení rizika růstu plísní a povrchové kondenzace na vnitřních površích konstrukcí
- snímkování pro reklamní a propagační účely

Příklad rozsahu a ceny služby:

Uvedené ceny platí pro snímkování jednoho rodinného domu z exteriéru. Měření je provedeno z dostupných pozemků. Z měření je vypracován protokol. Při měření více domů nabízíme množstevní slevy. Ceny nezahrnují náklady spojené s dopravou.

Bez podrobného vyhodnocení snímků

2 500,00 Kč*

Včetně odborného vyhodnocení snímků

4 500,00 Kč*

Měření teploty a relativní vlhkosti vzduchu, obsahu CO₂ v místnosti

- krátkodobé i dlouhodobé měření teploty, relativní vlhkosti vzduchu a obsahu CO₂ v místnosti
- hodnocení užívání prostoru ve vztahu k návrhovým hodnotám
- hodnocení topného a větracího režimu prostoru

Příklad rozsahu a ceny služby:

Uvedená cena platí pro měření teploty a relativní vlhkosti vzduchu v jedné místnosti po dobu 7 až 14 dnů včetně protokolu z měření. Při měření více prostorů nabízíme výrazné množstevní slevy. Cena nezahrnuje náklady spojené s dopravou.

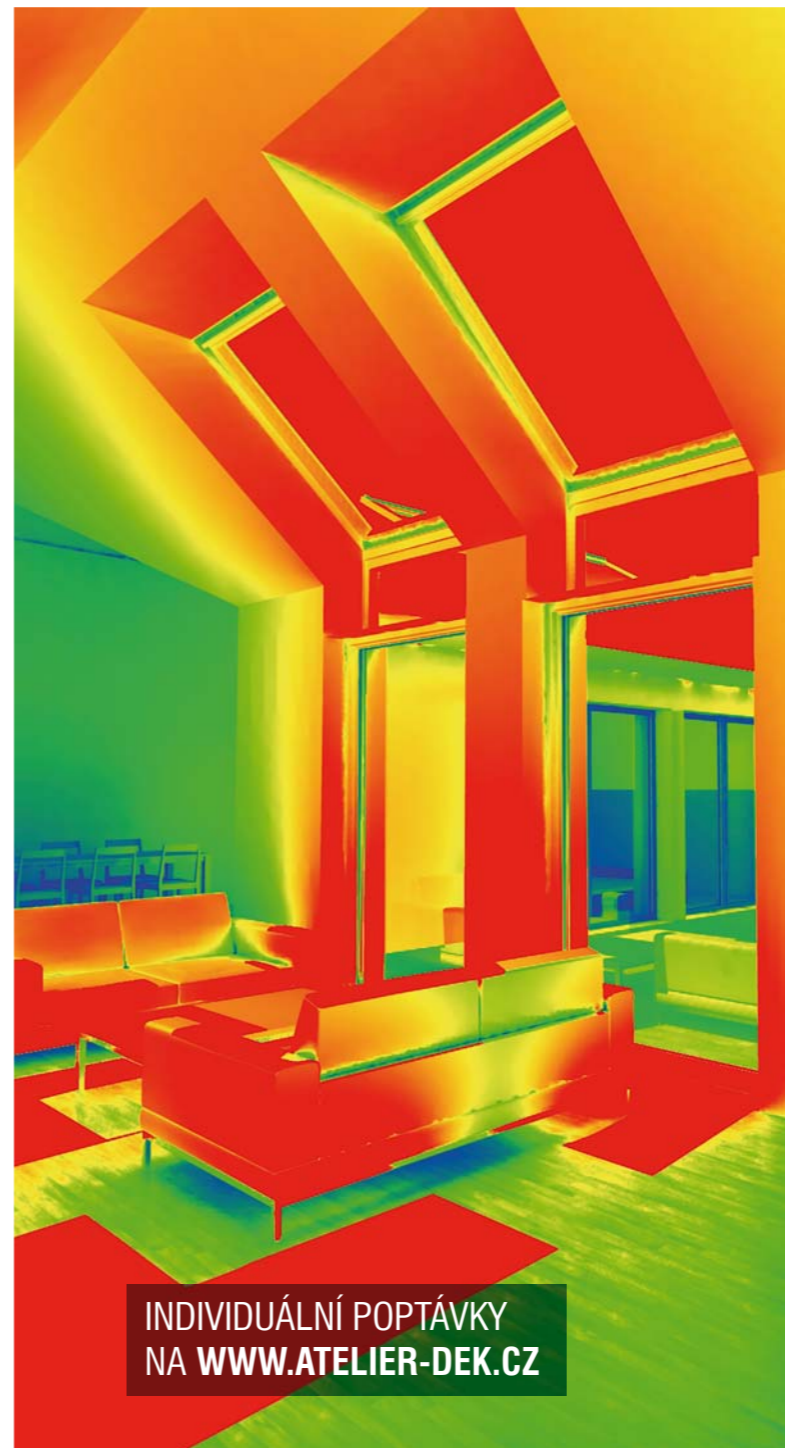
Dlouhodobé měření teploty a relativní
vlhkosti vzduchu v místnosti

5 500,00 Kč bez DPH

6 655,00 Kč s DPH

**Ceny označené jako speciální jsou pro neplátce DPH cenou konečnou a DPH se nepřipočítává. Pro plátce je třeba počítat s navýšením o DPH.*

TEPELNÁ TECHNIKA SLUŽBY PRO SPRÁVNÝ NÁVRH STAVEB V OBLASTI TEPELNÉ TECHNIKY



INDIVIDUÁLNÍ POPTÁVKY
NA WWW.ATELIER-DEK.CZ

Teplnětechnické posouzení skladeb

Hodnocení plošných stavebních konstrukcí ve vztahu k požadavkům ČSN 73 0540-2. Hodnotit lze součinitel prostupu tepla, vnitřní povrchové teploty, bilanci vodní páry uvnitř konstrukce, maximální množství kondenzace uvnitř konstrukce a průběh teploty a relativní vlhkosti vzduchu ve větrané vzduchové vrstvě.

Posouzení jedné skladby

3 100,00 Kč bez DPH

3 751,00 Kč s DPH

Příklad rozsahu a ceny služby:
Uvedená cena platí pro jednu skladbu. Při posouzení více skladeb nabízíme množstevní slevu.

Teplná stabilita místnosti v letním a zimním období

Výpočet průběhu teploty vzduchu ve vnitřním prostředí během dne v zimním nebo letním období a porovnání s požadavky ČSN 73 0540-2. Návrh nápravných opatření.

Příklad rozsahu a ceny služby:
Uvedená cena platí pro jednu místnost. Při posouzení více místností nabízíme množstevní slevu.

5 000,00 Kč bez DPH

6 050,00 Kč s DPH

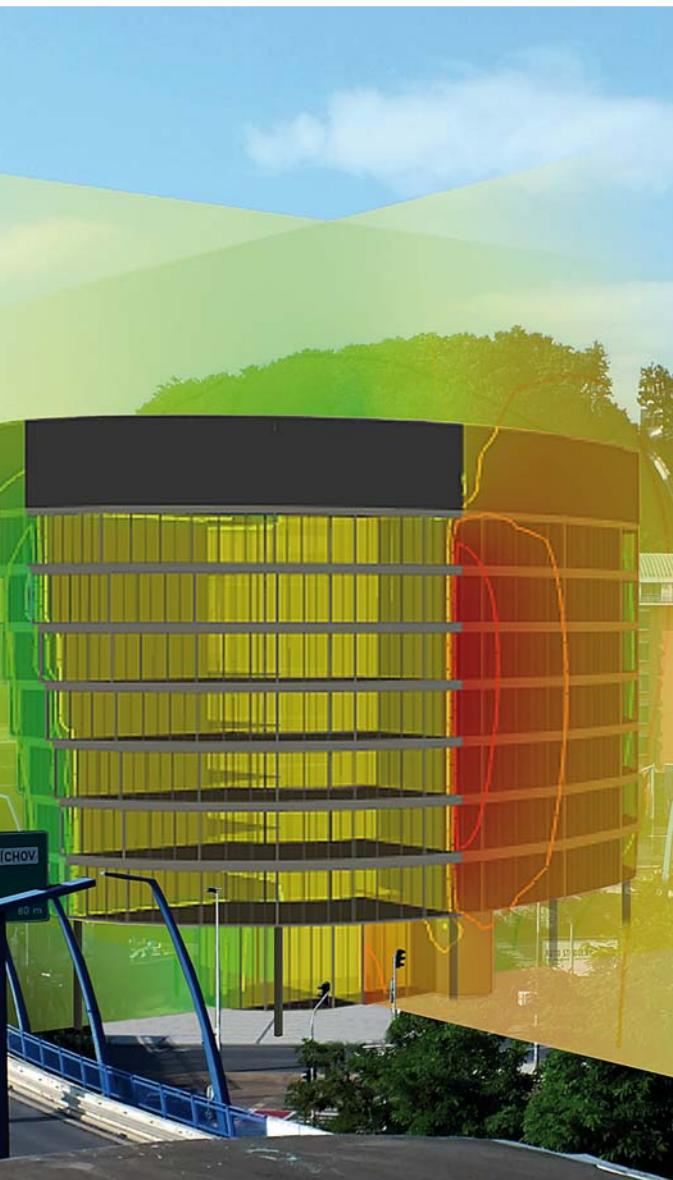
Teplnětechnické posouzení detailů

Hodnocení dvourozměrných a trojrozměrných konstrukčních detailů ve vztahu k požadavkům ČSN 73 0540-2. Hodnotit lze povrchové teploty, průběh vodní páry uvnitř konstrukce, riziko kondenzace a lineární nebo bodový číselník prostupu tepla.

Příklad rozsahu a ceny služby:
Uvedená cena platí pro jeden 2D detail (mimo složité detaily, např. s bodovými tepelnými mosty). Při posouzení více detailů nabízíme množstevní slevu.

5 000,00 Kč bez DPH

6 050,00 Kč s DPH



Certifikace BREEAM, LEED nebo WELL hodnotí objekt komplexně – z hlediska dopadu na životní prostředí a z uživatelského hlediska. Jsou hodnoceny desítky jednotlivých kritérií, aby projektovaná a následně i realizovaná budova minimalizovala negativní vliv na životní prostředí, byla efektivní z ekonomického hlediska a zároveň umožnila maximální kvalitu prostředí svým uživatelům. Pro obdržení certifikátu BREEAM, LEED nebo WELL je nutný pečlivý návrh a realizace budovy.

Ve svém týmu máme pracovníky vlastníci příslušná oprávnění. Zpracováváme jak kompletní certifikace, tak také pouze dílčí specializace.

Certifikace BREEAM

Britský certifikační systém, který má 5 úrovní klasifikace (viz tab. BREEAM hodnocení). Hodnocení podle kreditů se přepočítává váhami jednotlivých částí na procenta. Každý kredit tak má jinou váhu (procentuální hodnocení). Váhy se liší dle státu, ve kterém se objekt nachází. BREEAM umožňuje posuzování podle národních norem a předpisů. Certifikují se jak nové (New Construction), tak rekonstruované (Refurbishment) nebo stávající objekty (In-Use).

Oblasti certifikace:

- Management: řízení výstavby
- Health and Wellbeing: zdraví a pohoda uživatelů objektu (osvětlení, akustika, kvalita vnitřního vzduchu, tepelná pohoda, kvalita vody, atd.)
- Energy: spotřeba, způsob užívání a měření energií, energetická efektivita
- Transport: veřejná a osobní doprava, alternativní doprava, parkování, vzdálenost občanské vybavenosti
- Water: spotřeba a monitoring spotřeby vody, úsporné vodovodní systémy a zařízení
- Materials: materiálová efektivita, robustnost materiálů, dopady životního cyklu stavby, zodpovědný dodavatelský řetězec
- Waste: řešení nakládání s odpady, recyklace materiálů, odpad z provozu objektu, přizpůsobení se objektu pro budoucí nebo alternativní využití
- Land Use and Ecology: výběr místa stavby, ochrana životního prostředí, snižování dopadu na místní ekosystém, dlouhodobý dopad na biodiverzitu
- Pollution: dopad chladiv, emise NOx, eliminace účinků přivalových dešťů, redukce světelného smogu, snížení dopadů hluku
- Innovation: inovační techniky

BREEAM HODNOCENÍ:	
Outstanding	≥ 85 points
Excellent	≥ 70 points
Very good	≥ 55 points
Good	≥ 45 points
Pass	≥ 30 points
Unclassified	< 30 points

Cenu stanovíme individuálně na základě konkrétního zadání.

Certifikace LEED

Americký certifikační systém, který má 4 úrovně klasifikace (viz tab. LEED hodnocení). LEED používá k hodnocení body a každý bod má stejnou váhu. LEED používá národní normy z USA a pouze ve výjimečných případech je možné dílčí posouzení dle národních norem. Certifikují se jak nové (Building design and construction), tak stávající objekty (Building operations and maintenance).

Oblasti certifikace:

- Location and transportation: výběr pozemku a jeho ochrana, parkování, alternativní doprava, hustota zalidnění v okolí
- Sustainable sites: znečištění během stavby, environmentální hodnocení pozemku, hospodaření s dešťovou vodou, redukce tepelného ostrova, redukce rušivého osvětlení
- Water efficiency: snížení spotřeby vody, měření spotřeby vody
- Energy and atmosphere: energetická účinnost, měření energií, uvádění do provozu, alternativní zdroje energie
- Materials and resources: recyklace odpadů, snižování množství odpadu, snížení dopadů životního cyklu, environmentální deklarace produktů
- Indoor environmental quality: kvalita vnitřního vzduchu, nízkoemisivní materiály, denní osvětlení, akustika, umělé osvětlení, tepelný komfort
- Innovation: inovační techniky, materiály, postupy atd.

LEED HODNOCENÍ:	
Platinum	≥ 80 points
Gold	≥ 60 points
Silver	≥ 50 points
Certified	≥ 40 points

Cenu stanovíme individuálně na základě konkrétního zadání.

Certifikace WELL

Kromě výše uvedených systémů hodnocení udržitelné výstavby se v poslední době na trhu prosazuje certifikace WELL. Ta nehodnotí objekty v tak širokém spektru oblastí, ale pouze zdraví a pohodu jeho uživatelů. Jedná se o certifikační systém z USA, za kterým stojí organizace IWBI (International WELL Building Institute™) a certifikaci zajišťuje stejně jako u LEED organizace GBCI.

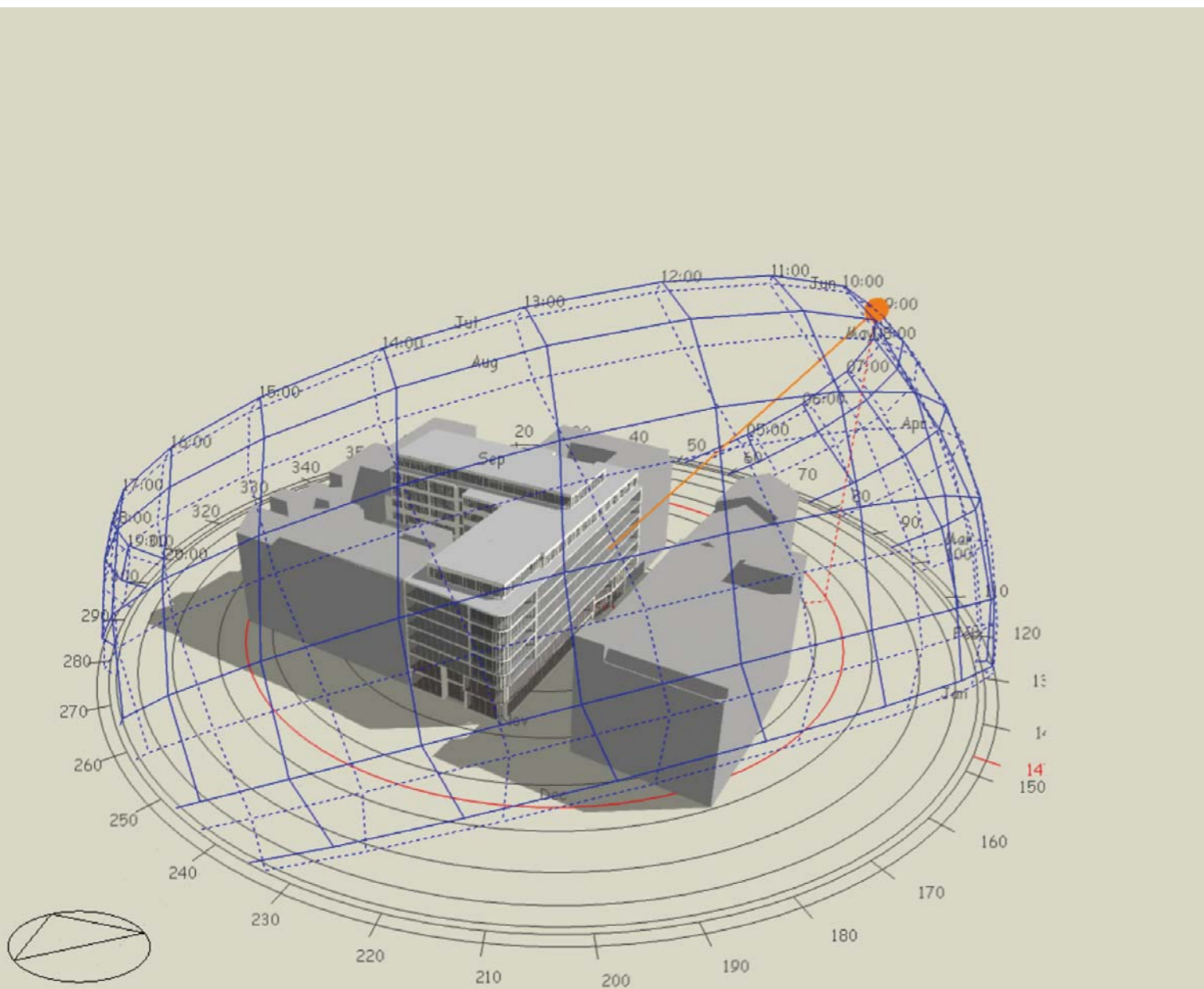
Oblasti certifikace:

- Air: kvalita vzduchu, zákaz kouření, efektivita větrání, ochrana vnitřního vzduchu při výstavbě, monitorování kvality vzduchu v dokončeném objektu, ochrana proti VOC, mikrobům a plísním
- Water: kvalita vody, ochrana proti legionelle, monitorování kvality vody, ochrana proti vlhkosti, využívání dešťové či šedé vody
- Nourishment: podpora zdravého stravování, vzdělávání o výživě, vyhrazené místo na konzumaci jídla, příprava jídel, komunitní zahrada, využívání lokálních potravin
- Light: denní osvětlení, cirkadiální osvětlení, ochrana proti oslnění, umělé osvětlení, ovládání osvětlení uživateli
- Movement: podpora přirozeného pohybu, ergonomie pracovních míst, podpora pro cyklisty, občanská vybavenost v dochozí vzdálenosti
- Thermal comfort: návrh, měření a monitorování parametrů tepelné pohody, termální zónování, možnost ovládání pro uživatele
- Sound: hluk na pozadí, zajištění akustického soukromí, akustické zónování, neprůzvučnost konstrukcí, doba dozvuku, maskování hluku
- Materials: vyloučení nebezpečných materiálů, hospodaření s odpady, remediace kontaminované půdy, minimalizace používání pesticidů, čisticí prostředky, snížení VOC, deklarace použitých materiálů
- Mind: podpora duševního zdraví, kontakt s přírodou, vzdělávání o duševním zdraví, zvládání stresu, možnosti k dočerpání sil, podpora spánku, prevence kouření a užívání návykových látek
- Community: integrativní design, průzkumy mezi zaměstnanci, zdravotnické služby, komunitní imunita, podpora pro čerstvé rodiče a pro rodiny, podporování charitativních činností a veřejných akcí, transparentnost organizace, bezbariérovost a univerzální design, krizový plán
- Innovations: inovace z hlediska zdraví lidí, dále např. pravidelné prohlídky objektu pro veřejnost

WELL HODNOCENÍ:	
Platinum Certification	80 points
Gold Certification	60 points
Silver Certification	50 points

Cenu stanovíme individuálně na základě konkrétního zadání.





INDIVIDUÁLNÍ POPTÁVKY
NA WWW.ATELIER-DEK.CZ

Oslunění bytů a rodinných domů

- studie oslunění pro vydání územního rozhodnutí nebo stavebního povolení
- znalecké posudky pro účely soudních řízení
- stanovení zastínění stávajících rodinných a bytových domů
- stanovení proslunění bytů v rodinných a bytových domech
- návrh a posouzení stínících prvků

Příklad rozsahu a ceny služby:

Uvedená cena platí pro výpočtové posouzení jednoho rodinného domu nebo jednoho bytu v bytovém domě včetně písemného výstupu. Projektovou dokumentaci posuzovaného objektu a rozměry okolních objektů musí dodat objednatel, cena nezahrnuje náklady spojené s případnou osobní návštěvou. V okolí se nacházejí nejvýše 2 stínící objekty. Při posouzení více domů nebo bytů ve stejné lokalitě nabízíme množstevní slevy.

Studie oslunění bytu

4 500,00 Kč*

Umělé osvětlení

- návrh a posouzení umělého osvětlení pobytových místností (kanceláře, třídy, obchody, průmyslové haly apod.)
- optimalizace rozmístění svítidel a barevného řešení interiéru z hlediska umělého osvětlení

Příklad rozsahu a ceny služby:

Uvedená cena platí pro jednu místnost do 50 m². Při posouzení více místností nabízíme množstevní slevy. Objednatel musí dodat rozměry, barevné a dispoziční řešení místnosti a specifikaci předpokládaných svítidel.

Výpočtové posouzení umělého osvětlení místnosti

3 500,00 Kč bez DPH

4 235,00 Kč s DPH

Denní osvětlení

- studie denního osvětlení pro vydání územního rozhodnutí nebo stavebního povolení
- znalecké posudky pro účely soudních řízení
- stanovení zastínění stávajících objektů
- hodnocení denního osvětlení obytných a pobytových místností (kanceláře, třídy, obchody, haly apod.)

Příklad rozsahu a ceny služby:

Uvedená cena platí pro posouzení jedné pobytové nebo obytné místnosti do 50 m². Projektovou dokumentaci posuzovaného objektu a rozměry okolních objektů musí dodat objednatel, cena nezahrnuje náklady spojené s případnou osobní návštěvou. V okolí se nacházejí nejvýše 2 stínící objekty. Při posouzení více místností nabízíme množstevní slevy.

Studie denního osvětlení obytné nebo pobytové místnosti

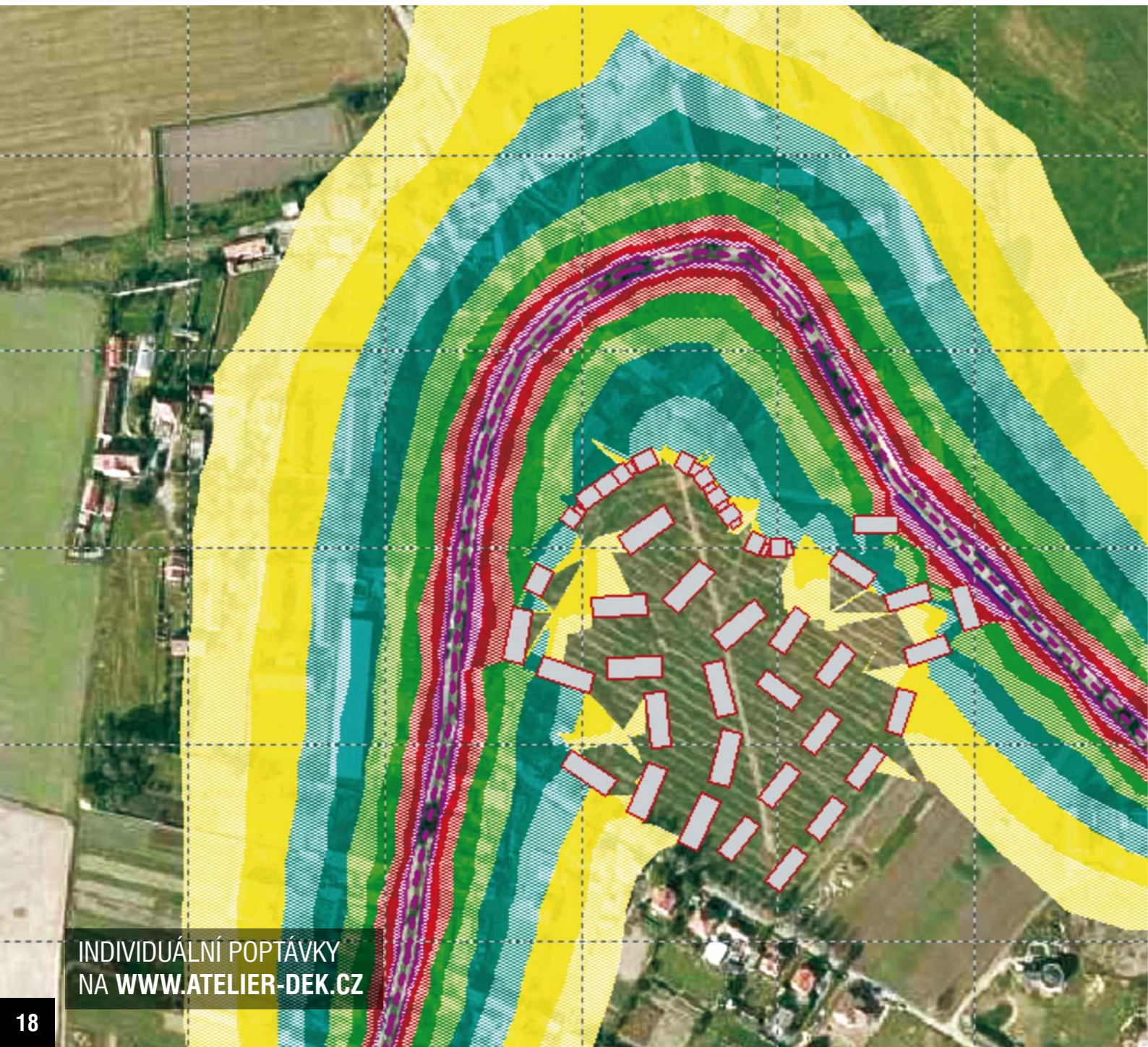
4 500,00 Kč*

Měření osvětlení

- akreditovaná měření umělého osvětlení v kancelářích, učebnách, výrobnách apod.
- akreditované měření umělého osvětlení pozemních komunikací

Cenu stanovíme individuálně na základě konkrétního zadání.

*Ceny označené jako speciální jsou pro neplátce DPH cenou konečnou a DPH se nepočítává. Pro plátce je třeba počítat s navýšením o DPH.



INDIVIDUÁLNÍ POPTÁVKY
 NA WWW.ATELIER-DEK.CZ

Měření hluku

- akreditovaná měření hluku v pracovním i mimopracovním prostředí
- akreditovaná měření hluku ve vnějším i vnitřním prostředí
- akreditovaná měření hluku z dopravy, stavební činnosti, hudební produkce a ze stacionárních zdrojů (výtahy, VZT, tepelná čerpadla apod.)

Příklad rozsahu a ceny služby:
 Uvedená cena platí pro akreditované měření jednoho zdroje hluku v jednom místě včetně protokolu o měření. Při provedení více měření nabízíme množstevní slevy. Cena nezahrnuje náklady spojené s dopravou.

Měření hluku z tepelného čerpadla

7 000,00 Kč bez DPH
 8 470,00 Kč s DPH

Měření zvukové izolace

- akreditovaná měření vzduchové neprůzvučnosti konstrukcí
- akreditovaná měření kročejové neprůzvučnosti konstrukcí

Příklad rozsahu a ceny služby:
 Uvedené ceny platí pro akreditované měření včetně protokolu o měření. Při více měřeních nabízíme množstevní slevy. Ceny nezahrnují náklady spojené s dopravou.

MĚŘENÍ ZVUKOVÉ IZOLACE	CENA BEZ DPH	CENA S DPH
Měření vzduchové nebo kročejové neprůzvučnosti jedné konstrukce	7 000,00 Kč	8 470,00 Kč
Měření vzduchové nebo kročejové neprůzvučnosti dvou konstrukcí	10 500,00 Kč	12 705,00 Kč

Akustické studie

- hlukové studie pro všechny fáze projektové dokumentace
- studie pro hluk z dopravy, stavební činnosti a stacionárních zdrojů (výtahy, VZT, tepelná čerpadla, dieselagregáty apod.)

Cenu stanovíme individuálně na základě konkrétního zadání.

Měření doby dozvuku

- akreditované měření doby dozvuku v tělocvičnách, bazénech, kinosálech apod.

Příklad rozsahu a ceny služby:
 Uvedené ceny platí pro akreditované měření včetně protokolu o měření. Při provedení více měření nabízíme množstevní slevy. Ceny nezahrnují náklady spojené s dopravou.

MĚŘENÍ DOBY DOZVUKU	CENA BEZ DPH	CENA S DPH
Měření doby dozvuku v jedné učebně	8 000,00 Kč	9 680,00 Kč
Měření doby dozvuku dvou učeben	11 500,00 Kč	13 915,00 Kč

Stavební a prostorová akustika

- supervize projektové dokumentace
- posouzení vzduchové a kročejové neprůzvučnosti stěn a stropů
- návrh úprav pro zlepšení vzduchové nebo kročejové neprůzvučnosti konstrukcí
- návrh řešení prostorů z hlediska doby dozvuku a prostorové akustiky

Příklad rozsahu a ceny služby:
 Uvedená cena platí pro teoretické posouzení jedné konstrukce z hlediska vzduchové nebo kročejové neprůzvučnosti. Při posouzení více konstrukcí nabízíme množstevní slevy.

Posouzení vzduchové a kročejové neprůzvučnosti

4 000,00 Kč bez DPH
 4 840,00 Kč s DPH



INDIVIDUÁLNÍ POPTÁVKY
NA WWW.ATELIER-DEK.CZ



Návrh a realizace opatření ke zlepšení prostorové akustiky

Služba je vhodná pro sály, tělocvičny, obytné místnosti, restaurace, atria, bazény, obchody, kanceláře, poslechové místnosti apod.:

- měření doby dozvuku ve stávajícím stavu
- konzultace záměru - materiálové a barevné řešení prostoru, zaměření povrchů
- tvorba výpočtového modelu a návrh koncepce zvukopohltivých úprav ve vnitřním prostoru
- dodávka a montáž akustických prvků dle návrhu
- měření doby dozvuku po realizaci a závěrečné hodnocení

Cenu návrhu stanovíme individuálně na základě konkrétního zadání. Cenu realizace stanovíme na základě finálního návrhu odsouhlaseného objednatelem.

Návrh a realizace opatření ke snížení hluku ze stacionárních zdrojů

Služba je vhodná pro snižování hluku z provozu technologických a výrobních zařízení (chlazení, vzduchotechniku, tepelná čerpadla, výrobní linky a technologie, realizaci protihlukových stěn apod.):

- měření hluku ze stacionárního zdroje ve stávajícím stavu
- návrh opatření ke snížení hluku (zástěny, tlumiče, kapotáže, obklady apod.)
- dodávka a montáž akustických prvků dle návrhu
- měření hluku po provedených úpravách

Cenu návrhu stanovíme individuálně na základě konkrétního zadání. Cenu realizace stanovíme na základě finálního návrhu odsouhlaseného objednatelem.

Statické posudky a projekty

- projekty krovů a stropních konstrukcí ze dřeva
- návrh statiky pozemních staveb
- návrh železobetonových konstrukcí (nosníky, sloupy, desky, základy)
- návrh zděných konstrukcí
- ocelové výměny

Příklad rozsahu a ceny služby:
Uvedená cena platí pro rodinný dům standardních rozměrů (v rozsahu DSP).

Statický výpočet krovu

8 000,00 Kč bez DPH

9 680,00 Kč s DPH

INDIVIDUÁLNÍ POPTÁVKY
NA WWW.ATELIER-DEK.CZ

Není-li uvedeno jinak, je termín dodání služeb 25 pracovních dnů od potvrzení objednávky nebo předání podkladů. V případě požadavku na jiný rozsah služby nebo jiný termín připravíme individuální nabídku.



INDIVIDUÁLNÍ POPTÁVKY
NA WWW.ATELIER-DEK.CZ

Požárně bezpečnostní řešení staveb (PBŘS)

- zpracování požárně bezpečnostního řešení pro všechny fáze výstavby (rodinné domy, bytové domy, administrativní, výrobní a vzdělávací budovy apod.)
- dokumentace zpracována podle platných právních předpisů

Příklad rozsahu a ceny služby:
Uvedená cena platí pro požárně bezpečnostní řešení jednoho rodinného domu.

Řešení požární bezpečnosti
rodinného domu

5 000,00 Kč bez
DPH

6 050,00 Kč s DPH

Prostorová zkouška těsnosti – Door Fan test

- měření těsnosti prostorů se stabilními plynovými hasicími zařízeními
- zkouška těsnosti pro stanovení doby udržení koncentrace hasicí látky v prostoru
- detekce a lokalizace netěsnosti
- tlaková analýza prostorů
- protokol z měření

Příklad rozsahu a ceny služby:
Uvedená cena platí pro jedno měření serverovny od 50 m³ do 500 m³ včetně protokolu z měření. Při měření více prostorů nabízíme množstevní slevy. Cena nezahrnuje náklady spojené s dopravou.

Door Fan test serverovny

6 000,00 Kč bez
DPH

7 260,00 Kč s DPH

Supervize projektové dokumentace

- supervize projektové dokumentace z hlediska požární bezpečnosti
- pro všechny běžné stavby jako rodinné a bytové domy, administrativní a výrobní objekty
- pomoc při úpravě projektu

Příklad rozsahu a ceny služby:
Uvedená cena platí pro bytový dům do 10 bytových jednotek.

Supervize projektové dokumentace
bytového domu

6 000,00 Kč bez
DPH

7 260,00 Kč s DPH

Zkoušení materiálů a konstrukcí

- zajištění požárních zkoušek v autorizované požární zkušebně (požární odolnost stavebních konstrukcí, reakce na oheň, chování střechy při vnějším požáru apod.)
- zajištění klasifikačních protokolů o požárních charakteristikách stavebních výrobků

Cenu stanovíme individuálně na základě konkrétního zadání.

SPECIALIZOVANÉ PROJEKTY PROJEKTY ČÁSTÍ OBALOVÝCH PLÁŠŤŮ (STŘECHY, FASÁDY, SPODNÍ STAVBA) NOVÝCH, REKONSTRUOVANÝCH ČI REVITALIZOVANÝCH BUDOV



INDIVIDUÁLNÍ POPTÁVKY
NA WWW.ATELIER-DEK.CZ

Pro podporu projektantů i investorů nabízíme projekty dílčích konstrukcí, kterými se v naší specializované praxi dlouhodobě zabýváme. Jde tedy hlavně o projekty částí obalových plášťů (střechy, fasády, spodní stavba) nových, rekonstruovaných či revitalizovaných budov.

Projekty zateplení a revitalizace bytových a občanských staveb

V rámci dokumentace je obvykle řešeno zateplení obvodových stěn, zateplení a oprava střechy, výměna výplní otvorů, řešení opravy lodžii či balkónů, vstupních portálů, interiérů společných prostor, výtahů, oprava hydroizolace spodní stavby, případně také obnova elektroinstalace či zdravotně technických instalací (vodovod, kanalizace, vzduchotechnika). Zpracováváme také projektové dokumentace pro instalaci solárních kolektorů, tepelných čerpadel, plynových kotelen atd. Tyto projekty zpracováváme i pro dotační účely.

Příklad rozsahu a ceny služby:
Cena platí pro jednoduchý typizovaný bytový dům o velikosti 1–3 sekcí v rozsahu výměna oken, zateplení fasády, střechy, řešení vstupních portálů a lodžii ve stupni pro stavební povolení či ohlášení stavby.

Projekt zateplení a revitalizace bytového domu
45 000,00 Kč bez DPH
54 450,00 Kč s DPH

Projekty plochých střech a teras

Zpracováváme projekty nových i rekonstruovaných střech. V případě projektování oprav a rekonstrukcí plochých střech a teras vycházíme vždy z podrobného průřezu střechy včetně provedení ověřovacích sond do skladby střechy.

Příklad rozsahu a ceny služby:
Cena platí pro jednoduchý typizovaný bytový dům o velikosti 1–3 sekcí. Projekt obsahuje půdorys střechy, technickou zprávu, požární zprávu, řešení potřebných detailů, kotevní plán. Součástí je průřez včetně případných sond do konstrukce.

Projekt rekonstrukce ploché střechy bytového domu
32 000,00 Kč bez DPH
38 720,00 Kč s DPH

Projekty sanačních opatření pro vlhké zdivo

Zpracování návrhů a projektových dokumentací pro odstranění pronikání vlhkosti do obvodových konstrukcí spodní stavby objektu a sanaci vlhkého zdiva. Návrh a projektová dokumentace vždy vychází z průřezu daného objektu. Jeho součástí mohou být sondy do obvodových konstrukcí pro ověření vlhkostního stavu nebo salinity zdiva, případně kopané sondy ze strany exteriéru pro ověření stavu současné hydroizolační ochrany spodní stavby.

Příklad rozsahu a ceny služby:
Cena platí pro jednoduchý bytový dům o velikosti 1–3 sekcí. Projekt obsahuje průřez, půdorys, příčný řez, základní detaily a technickou zprávu.

Projekt sanačních opatření spodní stavby bytového domu
36 000,00 Kč bez DPH
43 560,00 Kč s DPH

Řešení konstrukčních detailů

Zpracování typických i atypických detailů na základě podkladů od objednatele nebo vlastního průřezu.

Příklad rozsahu a ceny služby:
Cena zahrnuje vypracování jednoho typického detailu (výkresu) na základě podkladů dodaných objednatelem. Při objednání více detailů nabízíme množstevní slevu. Součástí ceny není podrobné tepelnětechnické posouzení detailu. Termín dodání 10 pracovních dnů od potvrzení objednávky a nebo předání podkladů.

Řešení konstrukčního detailu
3 500,00 Kč bez DPH
4 235,00 Kč s DPH

DOMY S VELMI NÍZKOU ENERGETICKOU NÁROČNOSTÍ (PASIVNÍ DOMY) PODPORA PŘI PROJEKTOVÁNÍ DOMŮ



INDIVIDUÁLNÍ POPTÁVKY
NA WWW.NEMOPAS.CZ

Optimalizace návrhu domu

Posouzení návrhu domu, zda splňuje podmínky a parametry programu Nová zelená úsporám (oblast B), případně navrhne vhodná opatření.

Příklad rozsahu a ceny služby:

Uvedená cena platí pro rodinný dům. Služba je provedena dle specifikace dotačního programu Nová zelená úsporám. Po následném objednání služby Energetické hodnocení se uvedená cena odečte z ceny této služby.

Optimalizace návrhu domu

8 100,00 Kč bez DPH

9 801,00 Kč s DPH

Energetické hodnocení

Energetické hodnocení pro účely získání dotace v programu Nová zelená úsporám (oblast B) je zpracováno formou energetického posudku dle vyhlášky 480/2012 Sb., o energetickém auditu a energetickém posudku, v minimálním rozsahu dle podmínek NZÚ.

Příklad rozsahu a ceny služby:

Uvedená cena platí pro vypracování energetického posudku a krycího listu za předpokladu dodání projektové dokumentace novostavby.

Energetické hodnocení

17 000,00 Kč bez DPH

20 570,00 Kč s DPH

Výpočet zastínění oken

Výpočet zastínění oken pevnými překážkami pro všechny zasklené výplně otvorů.

Příklad rozsahu a ceny služby:

Uvedená cena platí pro rodinný dům. Služba je provedena dle specifikace dotačního programu Nová zelená úsporám.

Výpočet zastínění oken

5 000,00 Kč bez DPH

6 050,00 Kč s DPH

Podrobný výpočet tepelných vazeb

- 2D tepelnětechnické posouzení detailů
- stanovení délek lineárních vazeb výše uvedených detailů
- stanovení měrných ztrát prostupem lineárními vazbami
- stanovení celkového zvýšení součinitele prostupu tepla obálky budovy

Příklad rozsahu a ceny služby:

Uvedená cena platí pro rodinný dům. Součástí ceny je posouzení max. 10–12 detailů dle specifikace dotačního programu Nová zelená úsporám.

Podrobný výpočet tepelných vazeb

20 000,00 Kč bez DPH

24 200,00 Kč s DPH

Návrh a optimalizace domu dle PHPP

Posoudíme návrh domu, zda splňuje podmínky a parametry PHPP (Passive House Planning Package), případně navrhne vhodná opatření.

Příklad rozsahu a ceny služby:

Uvedená cena platí pro rodinný dům.

Návrh a optimalizace domu dle PHPP

4 200,00 Kč bez DPH

5 082,00 Kč s DPH

Další služby

- technické dozory při provádění staveb
- administrace dotace z programu Nová zelená úsporám
- návrhy technického zařízení budovy (větrání, vytápění, solární systémy atd.)



**INDIVIDUÁLNÍ POPTÁVKY
 NA WWW.ATELIER-DEK.CZ**

Projekty otopných soustav

Projekt vytápění v následujícím rozsahu:

- výpočet tepelných ztrát a potřebného tepelného výkonu na vytápění a na přípravu teplé vody
- návrh typu a dimenze otopných ploch
- návrh typu a dimenze zdroje tepla pro vytápění a přípravu teplé vody
- návrh zapojení otopné soustavy
- návrh regulačních a pojistných armatur
- návrh systému měření a regulace
- projekt otopné soustavy

Projekt vytápění

11 000,00 Kč bez DPH

13 310,00 Kč s DPH

Chlazení

Projekt systému chlazení v následujícím rozsahu:

- výpočet tepelné zátěže
- návrh opatření pro zmenšení tepelné zátěže (markýzy, žaluzie, rolety atd.)
- návrh způsobu chlazení
- návrh typu a dimenze zdroje chladu
- návrh zapojení
- návrh regulačních a pojistných armatur
- návrh systému měření a regulace
- projekt soustavy chlazení

Projekt chlazení

9 000,00 Kč bez DPH

10 890,00 Kč s DPH

Větrání

Návrh a zpracování projektu pro systémy nuceného větrání objektů, teplovzdušné vytápění:

- výpočet tepelných ztrát a potřebného tepelného výkonu
- dimenzování množství větracího vzduchu
- návrh koncepce vzduchotechnického systému
- volba vzduchotechnické jednotky (nebo v případě potřeby více vzduchotechnických jednotek)

Projekt větrání

12 000,00 Kč bez DPH

14 520,00 Kč s DPH

Solární soustavy

Návrh a zpracování projektu solární soustavy v následujícím rozsahu:

- stanovení potřeby tepla na přípravu teplé vody a vytápění
- energetické analýzy a bilancování solárních soustav
- dimenzování solárních soustav (optimalizace velikosti a orientace kolektorového pole a velikosti zásobníků)
- návrh komponentů solárních soustav
- návrh napojení na rozvod teplé vody a otopnou soustavu
- technické poradenství
- zprostředkování nabídek od renomovaných výrobců

SOLÁRNÍ SOUSTAVY	CENA BEZ DPH	CENA S DPH
Pro ohřev teplé vody	6 000,00 Kč	7 260,00 Kč
Pro ohřev teplé vody a pítápění	7 500,00 Kč	9 075,00 Kč

Zdroje tepla

Návrh a zpracování projektu (a další služby):

- tepelného čerpadla (vzduch-voda; země-voda; voda-voda)
- kotle na plyn
- kotle na pevná paliva (dřevo, dřevěné pelety, obilí, uhlí atd.)
- kogenerační jednotky
- stanovení potřeby tepla na vytápění a přípravu teplé vody
- stavební a technické připravenosti pro instalaci zdroje tepla
- napojení na otopnou soustavu a na rozvod teplé vody
- dimenzování zemních kolektorů a vrtů pro tepelná čerpadla
- výpočet potřeby paliva, návrh rozměrů skladu paliva a způsobu dopravy paliva do kotle na pevná paliva
- technické poradenství
- zprostředkování nabídek od renomovaných výrobců

Projekt zdroje tepla

5 500,00 Kč bez DPH

6 655,00 Kč s DPH

Všechny výše uvedené ceny platí pro rodinné domy s podlahovou plochou do 200 m² a pro případ, že jsou předány aktuální stavební výkresy. Projektová dokumentace je zpracována v rozsahu pro stavební povolení.



DEKSOLAR

INDIVIDUÁLNÍ POPTÁVKY
NA WWW.SOLARDEK.CZ

Fotovoltaické služby:

- bezplatná konzultace
- bezplatné zaměření stávající střechy službou SKYFOX SOLAR
- zpracování fotovoltaické studie
- návrh fotovoltaické elektrárny
- zpracování projektové dokumentace pro dotaci i samotnou realizaci
- zajištění dotace a veškerých administrativních kroků spojených s instalací fotovoltaické elektrárny
- dodání a profesionální montáž fotovoltaické elektrárny
- zaškolení a zprovoznění

Balíčky fotovoltaických systémů na míru dotačnímu titulu Nová zelená úsporám

Označení fotovoltaického balíčku	DEKSOL 3.3	DEKSOL 3.3	DEKSOL 3.4	DEKSOL 3.4	DEKSOL 3.4	DEKSOL 3.5	DEKSOL 3.6	DEKSOL 3.7
Instalovaný výkon fotovoltaiky	1,62 kWp	2,16 kWp	2,7 kWp	3,51 kWp	5,13 kWp	2,43 kWp	3,51 kWp	5,13 kWp
Doporučený počet panelů	6 ks	8 ks	10 ks	13 ks	19 ks	9 ks	13 ks	19 ks
Plocha panelů	9,9 m ²	13,2 m ²	16,5 m ²	21,5 m ²	31,4 m ²	14,9 m ²	21,5 m ²	31,4 m ²
Přímé využití vyrobené elektřiny v objektu (mimo bojler)	NE	NE	ANO	ANO	ANO	ANO	ANO	ANO
Ohřev vody v bojleru	ANO	ANO	ANO	ANO	ANO	omezeně	omezeně	omezeně
Minimální objem akumulčního zásobníku tepla dle NZÚ	od 130l	od 180l	220l	290l	420l***	–	–	–
Akumulace elektřiny do baterie	NE	NE	NE	NE	NE	ANO	ANO	ANO
Kapacita baterie	–	–	–	–	–	3,3 kWh	4,5 kWh	9 kWh
Výstup AC (jmenovité napětí)	–	–	1fázový (230 VAC)	1fázový (230 VAC)	3fázový (400 VAC)	1fázový (230 VAC)	1fázový (230 VAC)	3fázový (400 VAC)
Orientační úspora energie	1 600 kWh/rok	2 100 kWh/rok	2 700 kWh/rok	3 500 kWh/rok	5 100 kWh/rok	2 400 kWh/rok	3 450 kWh/rok	5 100 kWh/rok
Orientační prostá návratnost*	10–12 let	10–12 let	11–13 let	11–13 let	11–13 let	> 20 let	16–18 let	16–18 let
Cena balíčku s DPH	99 475 Kč	117 875 Kč	159 850 Kč	186 300 Kč	236 900 Kč	227 700 Kč	272 550 Kč	402 500 Kč
Výše dotace NZÚ na fotovoltaiku**	35 000 Kč	35 000 Kč	55 000 Kč	55 000 Kč	55 000 Kč	70 000 Kč	100 000 Kč	150 000 Kč
Výše dotace NZÚ na projektovou dokumentaci	5 000 Kč	5 000 Kč	5 000 Kč	5 000 Kč	5 000 Kč	5 000 Kč	5 000 Kč	5 000 Kč
Cena balíčku s DPH po odečtení dotace:	59 475 Kč	77 875 Kč	99 850 Kč	126 300 Kč	176 900 Kč	152 700 Kč	167 550 Kč	247 500 Kč

* Návratnost při zohlednění dotace.

** Pro Ústecký, Karlovarský a Moravskoslezský kraj lze uvažovat o 10% vyšší dotaci.

*** Zmenšení akumulčního zásobníku v rámci dotace NZÚ je možné pouze na základě podrobného výpočtu a prokázání spotřeby vyrobené elektřiny jiným způsobem.

Fotovoltaické balíčky zahrnují všechny potřebné služby pro dodávku fotovoltaického systému, tzv. „dodávka na klíč“. Balíčky jsou složeny z komponentů renomovaných značek s dlouhou životností a zárukou.

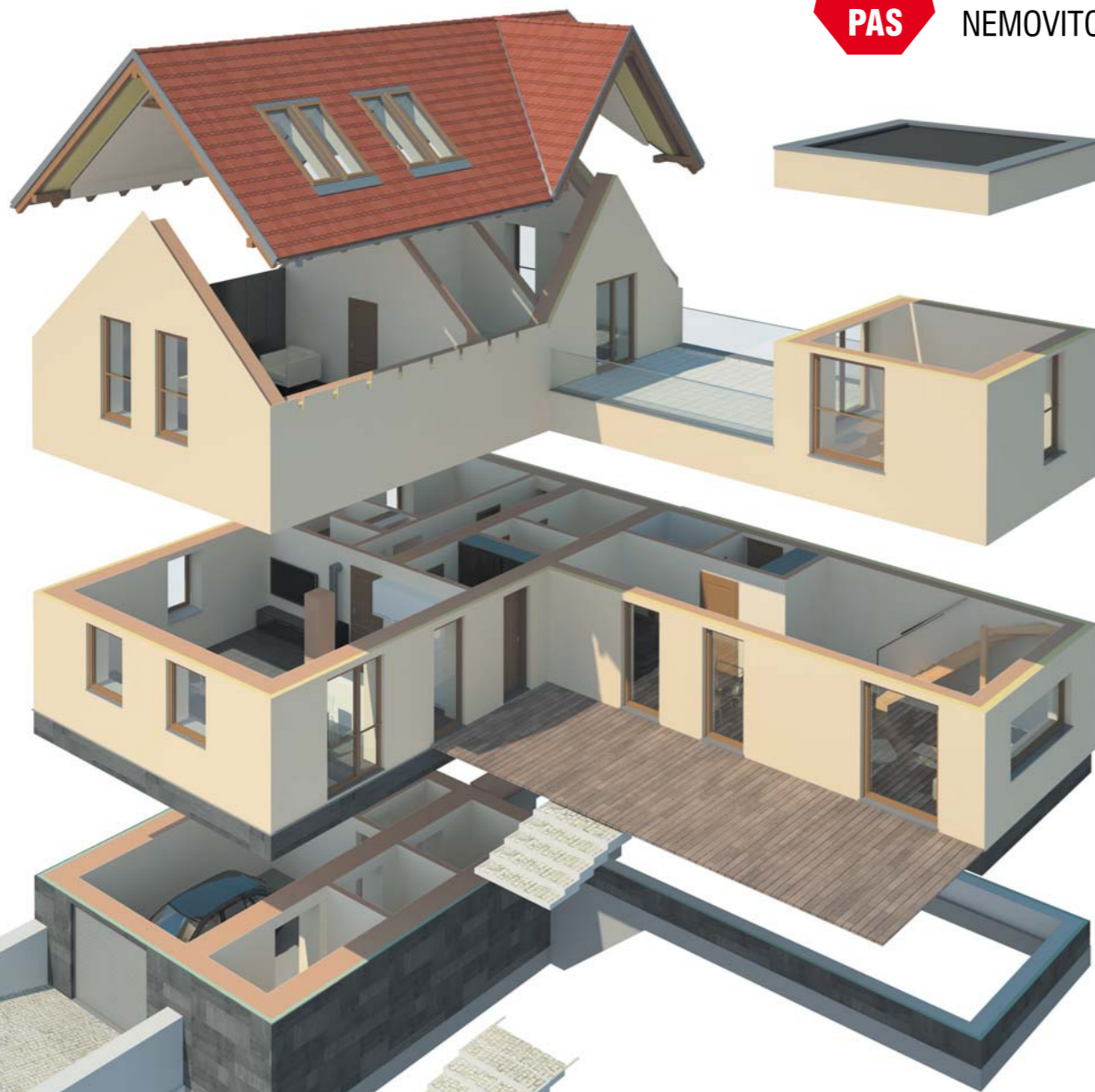
Standardně využíváme pro základní komponenty fotovoltaiky tyto značky:

Panel: Astronergy, Axitec, Suntech, BenQ, CSUN
 Střídač: ABB, Fronius, Solax, Solar Edge, KACO, Solar Kerberos
 Baterie: LG Chem, Pylontech, Fronius, CS Power, Narada, Tripple Power
 Konstrukce: Renusol, KRAJlczech

Počet panelů pro jednotlivé balíčky se může lišit v závislosti na zvoleném typu panelu, orientaci střechy, atd. Standardně se osazují panely o výkonu 270–320 Wp.



INSPEKCE NEMOVITOSTÍ



INDIVIDUÁLNÍ POPTÁVKY
NA WWW.NEMOPAS.CZ

Při nákupu, prodeji i užívání je technický stav nemovitosti stále podceňovanou skutečností a často lidé koupí či prodají zájce v pytlí. Jen málokdo si uvědomuje, že malý vlhký flíček v podkroví nebo drobná prasklina nad schodištěm může mít cenu mnoha stovek tisíc nebo i miliónů korun vydaných za pozdější opravy. V technické praxi našich specialistů jsme se stali svědky mnoha nešťastných osudů kupujících, kteří vydali většinu svých prostředků za předražené nemovitosti. Stejně tak se setkáváme s nešťastnými prodávajícími, kteří se dostali do vážných problémů daných jejich zodpovědností za poruchy v následujících pěti letech. Kupující totiž na základě skrytých vad (ať již skutečných či účelových) dle Občanského zákoníku chce odstoupit od smlouvy či zpětně snížit kupní cenu. Pro zhodnocení a posouzení technického stavu nemovitostí nabízíme komplexní službu – tzv. inspekci nemovitostí NEMOPAS.

V jejím rámci je objekt kontrolován v těchto oborech:

1. vady v oblastech nosných konstrukcí
2. hydroizolační způsobilost obálky stavby (spodní stavby, fasády, střechy – zatékání, vlhké zdivo apod.)
3. stav technických zařízení budovy (elektroinstalace, vodovod, kanalizace, vytápění, plyn)
4. stav stavby z hlediska požární bezpečnosti a ochrany zdraví (požár, kondenzace, plísň, výskyt rizikových materiálů apod.)
5. povrchy podlah a stěn
6. míra ochrany proti hluku
7. úniky tepla
8. pozemky

Inspekci nemovitostí NEMOPAS nabízíme v následujících variantách:

Prohlídka nemovitosti s certifikovaným inspektorem

Certifikovaný inspektor nemovitosti se účastní prohlídky nebo převzetí bytu nebo rodinného domu a během prohlídky upozorňuje zákazníka na zjevné poruchy i na rizika poruch (skryté vady). Všechny informace jsou sděleny objednateli během prohlídky na objektu a nevystavuje se „Technický průkaz nemovitosti“. Při převzetí novostavby uvede svá zjištění do předávacího protokolu.

Prohlídka bytu

5 000,00 Kč*

Prohlídka rodinného domu

6 000,00 Kč*

Inspekce nemovitosti – ZÁKLAD

Certifikovaný inspektor nemovitosti prozkoumá předmětnou nemovitost. Na základě průzkumu vypracuje TECHNICKÝ PRŮKAZ NEMOVITOSTI, který obsahuje grafické vyhodnocení, popis nemovitosti a jejich případných problémů a vyhodnocený seznam všech hodnocených rizik podle metodiky NEMOPAS.

Uvedené ceny platí pro byt i rodinný dům do 200m2 podlahové plochy.

Inspekce nemovitosti – byt

10 000,00 Kč*

Inspekce nemovitosti – rodinný dům

12 000,00 Kč*

Inspekce bytových a administrativních objektů

Poskytujeme komplexní inspekce bytových a administrativních objektů. Tyto inspekce s výhodou využijí:

- majitelé objektů či správní firmy pro plánování investic pro sanaci a rekonstrukce domů
- investoři a developeři novostaveb při převzetí od dodavatele stavby
- majitelé objektů pro uplatnění případných vad díla před vypršením záruční doby

Rozsah kontrolních prací je vždy individuálně naladě dle požadavku klienta.

Inspekce nemovitosti – STANDARD

Certifikovaný inspektor nemovitosti prozkoumá předmětnou nemovitost. Na základě průzkumu vypracuje TECHNICKÝ PRŮKAZ NEMOVITOSTI, který obsahuje grafické vyhodnocení, popis nemovitosti a jejich případných problémů a vyhodnocený seznam všech hodnocených rizik podle metodiky NEMOPAS. Každé případné riziko či vada je podrobně analyzována na samostatném listě.

INSPEKCE NEMOVITOSTI – STANDARD	CENA BEZ DPH	CENA S DPH
Inspekce bytu	13 000,00 Kč	15 730,00 Kč
Inspekce rodinného domu	16 000,00 Kč	19 360,00 Kč

Inspekce nemovitosti – KOMPLET

Certifikovaný inspektor nemovitosti prozkoumá předmětnou nemovitost. Na základě průzkumu vypracuje TECHNICKÝ PRŮKAZ NEMOVITOSTI, který obsahuje grafické vyhodnocení, popis nemovitosti a jejich případných problémů a vyhodnocený seznam všech hodnocených rizik podle metodiky NEMOPAS. Každé případné riziko či vada je podrobně popsána na samostatném listě. Ke každému riziku či vadě je navržen způsob sanace a ta je řádově oceněna. Na titulní straně je uvedena celková řádová cena všech sanací na nemovitosti.

Příklad rozsahu a ceny služby:

Uvedené ceny platí pro byt i rodinný dům do 200m2 podlahové plochy.

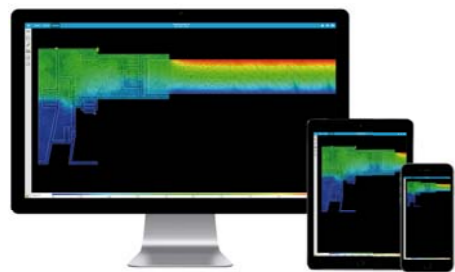
INSPEKCE NEMOVITOSTI – KOMPLET	CENA BEZ DPH	CENA S DPH
Inspekce bytu	16 000,00 Kč	19 360,00 Kč
Inspekce rodinného domu	20 000,00 Kč	24 200,00 Kč

*Ceny označené jako speciální jsou pro neplátce DPH cenou konečnou a DPH se nepřipočítává. Pro plátce je třeba počítat s navýšením o DPH. Není-li uvedeno jinak, je termín dodání služby 7 pracovních dnů od průzkumu objektu. V případě požadavku na jiný rozsah služby nebo jiný termín připravíme individuální nabídku.

DEKSOFT – EXPERTNÍ PROGRAMY PRO STAVEBNICTVÍ

DEKSOFT®

www.deksoft.eu



- profesionální programy pro stavebnictví, zejména pro obory energetika, tepelná ochrana budov, akustika, TZB a ocenění staveb
- BIM řešení – Stavební knihovna DEK, BIM Platforma
- webové aplikace dostupné na jakémkoli zařízení (PC, tablet, mobilní telefon)
- snadné a intuitivní ovládání
- bezkonkurenční cena
- technická podpora, školení

Ceny programů a balíčků uvedené v tomto katalogu se mohou lišit od cen aktuálních. Aktuální ceny programů jsou uvedeny na webu www.deksoft.eu.

ZVÝHODNĚNÉ BALÍČKY PROGRAMŮ

Energetický specialista – PENB

Balíček pro energetické specialisty, kteří se zabývají tvorbou PENB.



(roční licence)
3 010,00 Kč bez DPH
3 642,00 Kč s DPH

Energetický specialista – PENB II

Balíček pro energetické specialisty, kteří se zabývají tvorbou PENB a řeší podrobně doporučená opatření



(roční licence)
4 060,00 Kč bez DPH
4 913,00 Kč s DPH

Energetický specialista – Komplet

Balíček pro energetické specialisty, kteří se zabývají nejen PENB, ale i dalšími službami v energetice, jako jsou energetické posudky, audity, dotace, speciální výpočty.



(roční licence)
7 650,00 Kč bez DPH
9 257,00 Kč s DPH

DEKSOFT Komplet

Kompletní balíček programů DEKSOFT.



(roční licence)
16 920,00 Kč bez DPH
20 473,00 Kč s DPH

ENERGETIKA

Program pro výpočet energetické náročnosti budov a tvorbu průkazu energetické náročnosti budovy.



(roční licence)
2 800,00 Kč bez DPH
3 388,00 Kč s DPH

TEPELNÁ TECHNIKA 1D

Program pro tepelnotechnické výpočty a posuzování skladeb.



(roční licence)
1 500,00 Kč bez DPH
1 815,00 Kč s DPH

TEPELNÁ TECHNIKA 2D

Program pro tepelnotechnické výpočty a posuzování 2D detailů.



(roční licence)
2 500,00 Kč bez DPH
3 025,00 Kč s DPH

DUTINA

Program pro výpočet šíření tepla a vlhkosti ve větrané vzduchové vrstvě.



(roční licence)
1 500,00 Kč bez DPH
1 815,00 Kč s DPH

KOMFORT

Program pro výpočty tepelné stability místností.



(roční licence)
1 500,00 Kč bez DPH
1 815,00 Kč s DPH

AKUSTIKA

Program pro akustické výpočty a posuzování skladeb.



(roční licence)
1 500,00 Kč bez DPH
1 815,00 Kč s DPH

ANTIRADON

Program pro výpočty koncentrace radonu a návrh protiradonových opatření.



(roční licence)
1 500,00 Kč bez DPH
1 815,00 Kč s DPH

FVE

Program pro výpočet a návrh fotovoltaických elektráren.



(roční licence)
2 500,00 Kč bez DPH
3 025,00 Kč s DPH

3D EDITOR

Program pro využití grafických modelů pro výpočty v programu FVE.



(roční licence)
1 500,00 Kč bez DPH
1 815,00 Kč s DPH

TZB – Tepelné ztráty

Modul programu TZB pro výpočet tepelných ztrát.



(roční licence)
1 500,00 Kč bez DPH
1 815,00 Kč s DPH

TZB – Termohydraulika

Program pro dimenzování otopných soustav.



(roční licence)
2 500,00 Kč bez DPH
3 025,00 Kč s DPH

NZÚ

Program pro tvorbu energetického hodnocení pro dotační program Nová zelená úsporám (NZÚ).



(roční licence)
1 500,00 Kč bez DPH
1 815,00 Kč s DPH

VARIANTY

Program pro ekonomická a ekologická hodnocení a tvorbu energetických posudků a auditů.



(roční licence)
1 500,00 Kč bez DPH
1 815,00 Kč s DPH

STANDARDY MATERIÁLŮ

Program pro specifikaci materiálů a skladeb pro veřejné zakázky.



(roční licence)
1 500,00 Kč bez DPH
1 815,00 Kč s DPH

HYDROIZOLACE

Program pro návrh hydroizolačních konstrukcí.



(roční licence)
1 500,00 Kč bez DPH
1 815,00 Kč s DPH

ZÁKLADNÍ PROVĚŘENÍ

Program pro identifikaci rizik spojených s řešením domu.



(roční licence)
1 500,00 Kč bez DPH
1 815,00 Kč s DPH

RYCHLÉ OCENĚNÍ – KOSTO

Modul programu RYCHLÉ OCENĚNÍ pro propočty ceny stavby ve fázi tvorby projektové dokumentace.



(roční licence)
4 000,00 Kč bez DPH
4 840,00 Kč s DPH

INSPEKCE NEMOVITOSTÍ

Program je určen pro tvorbu inspekci domů metodikou NEMOPAS.



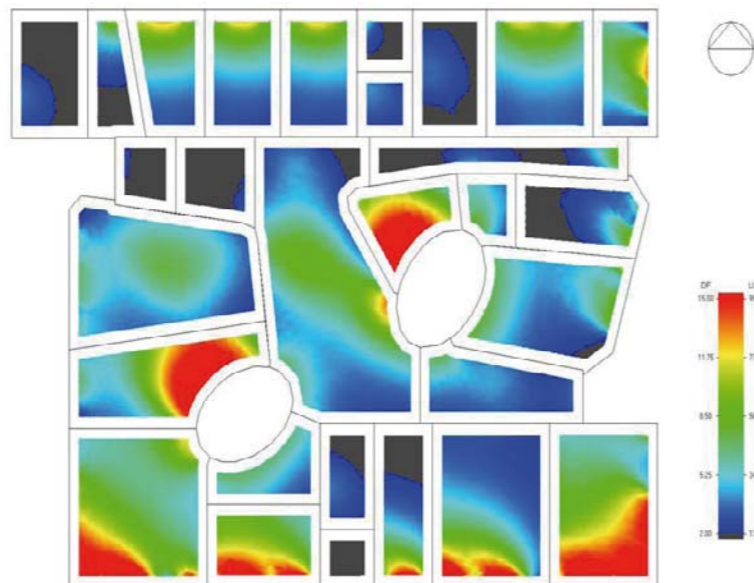
(roční licence)
10 000,00 Kč bez DPH
12 100,00 Kč s DPH



DesignBuilder kombinuje rychlost modelování budov a snadnost použití prvků nejmodernější energetické dynamické simulace.

DesignBuilder je první uživatelsky přátelské komplexní rozhraní pro výpočetní jádro EnergyPlus, které zajišťuje výpočty dynamické simulace. Základem je 3-D modelář, k němuž je možné doplnit až 11 rozšiřujících modulů. Dostupné jsou rovněž zvýhodněné balíčky programu kombinující více modulů.

Aktuální verze programu je **DesignBuilder v6.**



Ceny zvýhodněných balíčků programu

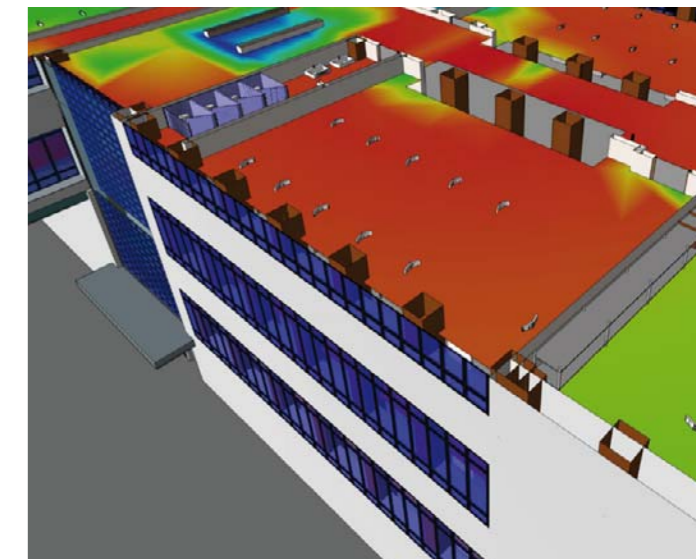
Balíček (Obsažené moduly)	Typ licence		Verze 6	
	Roční předplatné bez DPH	s DPH	bez DPH	s DPH
balíček ZákladníArchitektonický (3-D modelář, Vizualizace, Simulace, Denní osvětlení)	23 000 Kč	27 830 Kč	39 200 Kč	47 432 Kč
Architektonický balíček Plus (3-D modelář, Vizualizace, Simulace, Denní osvětlení, Náklady, Optimalizace)	33 800 Kč	40 898 Kč	67 500 Kč	81 675 Kč
Inženýrský balíček Základní (3-D modelář, Vizualizace, Simulace, Denní osvětlení, TZB, Náklady, LEED)	33 800 Kč	40 898 Kč	67 500 Kč	81 675 Kč
Inženýrský balíček Plus (3-D modelář, Vizualizace, Simulace, Denní osvětlení, TZB, Náklady, LEED, Optimalizace, EMS)	48 600 Kč	58 806 Kč	91 800 Kč	111 078 Kč
Inženýrský balíček Pro (3-D modelář, Vizualizace, Simulace, Denní osvětlení, TZB, Náklady, LEED, Optimalizace, EMS, CFD)	75 600 Kč	91 476 Kč	135 000 Kč	163 350 Kč



Veškeré programy španělské firmy CYPE jsou určeny pro stavebnictví. Jejich pomocí je možné řešit následující oblasti návrhů staveb:

- statika (CYPECAD, CYPE 30)
- projektový management (Arquimedes)
- architektura (CYPE architecture) Novinka!
- technická zařízení budov (CYPETHERM, CYPEPLUMBING, CYPECAD MEP atd.)
- protipožární zařízení (CYPEFIRE DESIGN)
- osvětlení (CYPELUX)
- elektroinstalace (CYPELEC)
- akustika (AcoubatBIM)

Jednotlivé programy mohou být napojeny na rozhraní BIMserver.center, které umožňuje kolaboraci jednotlivých členů projektového týmu a práci na jednom projektu ve standardu BIM.



Marshall Day Acoustics software



INSUL je program pro návrh skladeb stěn, podlah, střeš, stropů a výplní otvorů z hlediska akustických parametrů.

Základní cena komerční verze programu INSUL pro jednoho uživatele
32 500,00 Kč bez DPH



ZORBA je program pro rychlý výpočet akustické pohltivosti pórovitých materiálů a skladeb s perforovaným povrchem.

Základní cena komerční verze programu ZORBA pro jednoho uživatele
11 500,00 Kč bez DPH



Program ODEON vyvinul tým akustiků z Dánska okolo profesora Jense Holger Rindela z Dánské Technické Univerzity v Lyngby. Program umožňuje velice detailní a spolehlivý výpočet akustických parametrů interiérů a částečně také exteriérových prostorů (například amfiteátrů).

Ceny základních verzí programu pro komerční účely.

VERZE PROGRAMU	CENA BEZ DPH	CENA S DPH
Basics	112 200,00 Kč	135 762,00 Kč
Industrial	159 200,00 Kč	192 632,00 Kč
Auditorium	318 300,00 Kč	385 143,00 Kč
Combined	451 100,00 Kč	545 831,00 Kč

Pro vzdělávací instituce nabízíme software pro nekomerční účely za zvýhodněné ceny. V případě požadavku na síťovou licenci nebo objednání více licencí nás prosím kontaktujte pro zaslání individuální nabídky.



**INDIVIDUÁLNÍ POPTÁVKY
NA WWW.ATELIER-DEK.CZ**

Nabízená témata školení:

- hydroizolační technika
- akustika (legislativa, výpočty, měření)
- tepelná technika a energetika
- osvětlení, oslunění, zastínění (legislativa, výpočty, měření)
- certifikace staveb (BREEAM, LEED, WELL apod.)
- životní prostředí a EIA
- škodlivé látky a hygienické požadavky
- technická zařízení budov
- praktické školení práce s blower door testem
- praktické školení zkoušení dvojitého hydroizolačního systému
- stavební minimum – úplné základy stavebnictví (terminologie, dělení staveb a konstrukcí, materiály, technologie)

Obsah a délka školení jsou dohodnuty individuálně dle požadavků klienta a cenu stanovíme individuálně na základě požadovaného rozsahu.

Síť poboček ATELIER DEK a DEKPROJEKT

**ATELIER
DEK**



- pobočky Atelier DEK
- pobočky DEKPROJEKT

+420 234 054 284

CZ: info@atelier-dek.cz

SK: info@atelier-dek.sk

aktuální kontakty naleznete na:

www.atelier-dek.cz

www.atelier-dek.sk

www.atelier-dek.cz

© DEK a.s. 2021