

ATELIER



DEK

EXPERTNÍ SLUŽBY
VE STAVEBNICTVÍ

leden 2023

NÁVRH A KONTROLA STAVBY

Při návrhu nové stavby i při kontrole té stávající je třeba věnovat pozornost celé řadě záležitostí, které výrazně ovlivňují uživatelskou pohodu a správné fungování celého objektu. V některých případech se jedná o náplň poměrně úzce specializovaných oborů, kterým se projekční kanceláře v rámci své všeobecné činnosti nevěnují tak často. Je to například energetika, akustika, ekologie apod. Odborníci společnosti DEKPROJEKT se věnují právě těmto oborům a jsou připraveni pomoci a poskytnout své služby jak projektantům a realizačním firmám při návrhu a projektování stavby, tak investorům při kontrole novostavby nebo staršího objektu.

DEKPROJEKT s.r.o.

Společnost DEKPROJEKT s.r.o. je součástí značky ATELIER DEK a nabízí na trhu v České i Slovenské republice vysoce specializované služby v oblastech stavebních izolací, stavební fyziky a energetiky, certifikací staveb a vývoje a distribuci stavebního softwaru. Řada pracovníků společnosti publikuje v odborných médiích, přednáší na konferencích, vyučuje na odborných školách a podílí se na činnosti technických normalizačních komisí. Společnost DEKPROJEKT s.r.o. je znaleckou kancelář jmenovanou Ministerstvem spravedlnosti ČR a akreditovanou zkušební laboratoří pracující dle mezinárodních standardů. Společnost rovněž provozuje službu inspekce nemovitostí NEMOPAS.



Ing. Luboš Káně, Ph.D.
technický ředitel DEK a.s.



Ing. Ctibor Hůlka
ředitel společnosti
DEKPROJEKT s.r.o.



Doc. Ing. Zdeněk Kutnar, CSc.
spolupracující soudní znalec



ENERGETIKA
SLUŽBY PRO HODNOCENÍ A SPRÁVNÝ NÁVRH STAVEB
V OBLASTI ENERGETIKY



INDIVIDUÁLNÍ POPTÁVKY
NA www.atelier-dek.cz

Průkaz energetické náročnosti budovy (PENB)

Podle požadavků zákona 406/2000 Sb. ve znění pozdějších předpisů.

Příklad rozsahu a ceny služby:

Uvedená cena platí pro rodinný dům s podlahovou plochou do 300 m² s kompletními projekčními podklady a pro účel prodeje či pronájmu. Uvedená cena neobsahuje náklady na dopravu.

4900,00 Kč*

Energetická studie

Služba je určena majitelům budovy, kteří chtějí vědět, jaká energeticky úsporná opatření jsou vhodná pro jejich dům. Součástí studie je výpočet energetické náročnosti domu, vytipování energeticky úsporných opatření, zjištění možné úspory pomocí těchto opatření, ekonomické posouzení opatření a závěrečná doporučení. Studii lze přizpůsobit potřebám zákazníka.

Příklad rozsahu a ceny služby:

Uvedená cena platí pro rodinný dům s podlahovou plochou do 300 m² a s kompletními projekčními podklady.

15 000,00 Kč bez DPH

18 150,00 Kč s DPH

Energetický posudek

Podle zákona č. 406/2000 Sb. ve znění pozdějších předpisů.

Podle zákona č. 201/2012 Sb. o ochraně ovzduší, ve znění pozdějších předpisů.

Příklad rozsahu a ceny služby:

Uvedená cena platí pro větší změnu dokončeného bytového domu nebo výrobní haly se zdrojem energie nad 300 kW o dvou vchodech a s kompletními projekčními podklady.

21 000,00 Kč bez DPH

25 410,00 Kč s DPH

Dynamické simulace

Progresivní metoda výpočtu pracující s časově proměnlivými podmínkami, jako je teplota a relativní vlhkost vzduchu v exteriéru, intenzita slunečního záření, rychlost a směr větru, proměnlivost využívání objektu a technických zařízení (vytápění, chlazení, apod.). Dynamické simulace lze uplatnit při výpočtu pro optimalizaci tepelného komfortu místností u novostaveb i rekonstrukcí, analýze pro výběr nejvhodnějšího typu systému vytápění nebo chlazení a větrání budovy, analýze pro efektivní regulaci vytápění, chlazení a větrání budovy, při výpočtech pro potřeby certifikace BREEM a LEED.

Cenu stanovíme individuálně na základě konkrétního zadání.

PODPORA PRO ZAJIŠTĚNÍ DOTACE DOTAČNÍ PROGRAMY, ZPRACOVÁNÍ DOKUMENTACE

Nová zelená úsporám (NZÚ)

Snížení energetické potřeby stávajících rodinných a bytových domů (zateplení obálky budovy, výměna výplní, výměna zdroje tepla, instalace solárních systémů, instalace systémů nuceného větrání s rekuperací), výstavba rodinných a bytových domů s velmi nízkou energetickou náročností, akumulace dešťové vody, realizace vegetačních střech, instalace dobíjecích stanic pro elektromobily.



Operační program Technologie a aplikace pro konkurenceschopnost (OPTAK)

Úspory energie: Dotace na úspory energie ve firmách

Snížení energetické náročnosti a zvýšení energetické efektivity v podnikatelském sektoru (zateplení budov, modernizace a rekonstrukce rozvodů, obnovitelné zdroje energie).

Operační program životního prostředí (OPŽP)

Energetické úspory a obnovitelné zdroje energie

Snížení energetické náročnosti veřejných budov a veřejné infrastruktury (zateplení budov, výměna zdrojů vytápění, systémy nuceného větrání s rekuperací, akumulace srážkových vod, vegetační střechy, výstavba nových veřejných budov v pasivním a plusovém standardu), výstavba a rekonstrukce obnovitelných zdrojů energie.



OPERAČNÍ PROGRAM
ŽIVOTNÍ PROSTŘEDÍ



EVROPSKÁ UNIE
Fond soudržnosti
Evropský fond pro regionální rozvoj

Pro vodu,
vzduch a přírodu

Národní program Životního prostředí (NPŽP)

Energetické úspory veřejných budov

Energeticky úsporné renovace (zateplení obálky budovy, výměna oken, instalace systémů nuceného větrání s rekuperací, stínící technika, obnovitelné zdroje energie).

Ministerstvo životního prostředí



STÁTNÍ FOND
ŽIVOTNÍHO PROSTŘEDÍ
ČESKÉ REPUBLIKY

Příklad podpory v dotačním programu:

Pro využití dotace z programu Nová zelená úsporám zpracováváme všechny potřebné projekční a energetické dokumenty.

Níže jsou uvedeny nejčastější kombinace potřebných dokumentů pro rodinné domy.

Dokumenty pro zateplení objektu (oblast A)

PROJEKTOVÁ DOKUMENTACE ZATEPLENÍ OBJEKTU PRO NZÚ
Vypracování projektové dokumentace v rozsahu dle podmínek NZÚ.

ENERGETICKÉ HODNOCENÍ bude zpracováno v souladu s vyhláškou č. 264/2020 Sb. o energetické náročnosti budov, ve znění pozdějších předpisů.

Příklad rozsahu a ceny služby:

Cena platí při dodání kompletních podkladů a neobsahuje průzkum objektu.

Dokumenty pro zateplení objektu

35 600,00 Kč*

Dokumenty pro výstavbu nového rodinného domu s velmi nízkou energetickou náročností (oblast B)

ENERGETICKÉ HODNOCENÍ bude zpracováno v souladu s vyhláškou č. 264/2020 Sb., o energetické náročnosti budov, ve znění pozdějších předpisů.

Příklad rozsahu a ceny služby:

Cena platí při dodání kompletních podkladů a neobsahuje průzkum objektu.

Energetické hodnocení pro výstavbu nového rodinného domu

21 100,00 Kč*

Dokumenty pro instalaci solárních kolektorů (oblast C)

PROJEKTOVÁ DOKUMENTACE INSTALACE SOLÁRNÍCH TERMICKÝCH NEBO FOTOVOLTAICKÝCH SYSTÉMŮ
Vypracování projektové dokumentace v rozsahu dle podmínek NZÚ.

Příklad rozsahu a ceny služby:

Cena platí při dodání kompletních podkladů a neobsahuje průzkum objektu.

Projektová dokumentace pro instalaci solárních fotovoltaických panelů

13 300,00 Kč bez DPH

16 093,00 Kč s DPH

Dokumenty pro instalaci systémů nuceného větrání (oblast C)

PROJEKTOVÁ DOKUMENTACE INSTALACE CENTRÁLNÍHO NEBO DECENTRÁLNÍHO SYSTÉMU NUCENÉHO VĚTRÁNÍ SE ZPĚTNÝM ZÍSKÁVÁNÍM TEPLA

Vypracování projektové dokumentace v rozsahu dle podmínek NZÚ.

Příklad rozsahu a ceny služby:

Cena platí při dodání kompletních podkladů a neobsahuje průzkum objektu.

Projektová dokumentace pro instalaci centrálního systému

13 300,00 Kč bez DPH

16 093,00 Kč s DPH

**ZNALECKÉ A EXPERTNÍ POSUDKY
SLUŽBY PRO HODNOCENÍ A POSOUZENÍ PORUCH STAVEB**



**INDIVIDUÁLNÍ POPTÁVKY
NA www.atelier-dek.cz**

Poruchám a posuzování staveb se věnujeme již více než 20 let a jsme jmenováni ZNALECKOU KANCELÁŘÍ. V rámci naší činnosti spolupracujeme také s expertní a znaleckou kanceláří KUTNAR. Zabýváme se hlavně těmito konstrukcemi a stavbami:

- ploché a šikmé střechy
- balkóny a terasy, střešní parkoviště
- obvodové pláště, výplně otvorů, světlíky
- podzemní části budov, vlhké zdivo, drenáže
- bazény, nádrže, jezírka
- stavby s náročným vnitřním prostředím (zimní stadiony, bazénové haly, zemědělské stavby)

Posudek vlhkostních poruch konstrukcí

Posouzení příčin tvorby vlhkých map a plísní včetně návrhu nápravných opatření.

Příklad rozsahu a ceny služby:

Posouzení příčin tvorby vlhkých map a plísní jednoduchého rodinného domu v zimním období včetně návrhu nápravných opatření. Součástí je provedení dlouhodobého měření parametrů vzduchu v interiéru a termovizního měření kritických detailů z interiéru za přirozeného tlaku.

POSUDEK VLHKOSTNÍCH PORUCH	CENA BEZ DPH	CENA S DPH
Odborný posudek vlhkostních poruch	23 000,00 Kč	27 830,00 Kč
Znalecký posudek vlhkostních poruch	29 000,00 Kč	35 090,00 Kč

Posudek spodní stavby

Posouzení stavu a hydroizolační ochrany spodní stavby objektu, posouzení příčin vlhkostních poruch a návrh nápravných opatření.

Příklad rozsahu a ceny služby:

Uvedené ceny platí pro posouzení příčin vlhkosti v suterénu jednoduchého rodinného domu.

POSUDEK SPODNÍ STAVBY	CENA BEZ DPH	CENA S DPH
Odborný posudek spodní stavby	26 000,00 Kč	31 460,00 Kč
Znalecký posudek spodní stavby	32 000,00 Kč	38 720,00 Kč

Posudek ploché nebo šikmé střechy

Posouzení stavu a způsobu provedení střechy včetně provedení sond, posouzení příčin případných poruch a návrh nápravných opatření.

Příklad rozsahu a ceny služby:

Uvedené ceny platí pro posouzení stavu a provedení střechy jednoduchého rodinného domu.

POSUDEK PLOCHÉ STŘECHY	CENA BEZ DPH	CENA S DPH
Odborný posudek ploché střechy	24 000,00 Kč	29 040,00 Kč
Znalecký posudek ploché střechy	30 000,00 Kč	36 300,00 Kč

Další služby

- posouzení stavu a způsobu provedení zateplovacích systémů
- posouzení stavu a způsobu zabudování výplní otvorů
- supervize projektů na izolace staveb, stavební fyziku, sanace staveb
- zkoušky těsnosti hydroizolačních systémů
- technické návrhy injektáží stavebních konstrukcí proti vodě
- konzultační činnost

Cenu stanovíme individuálně na základě konkrétního zadání.

EKOLOGIE (EIA) A ROZPTYLOVÉ STUDIE SLUŽBY PRO POSOUZENÍ VLIVU STAVEB NA ŽIVOTNÍ PROSTŘEDÍ



INDIVIDUÁLNÍ POPTÁVKY
NA www.atelier-dek.cz

Rozptylové studie

- výpočet znečištění ovzduší pro tuhé a prachové látky a plynné škodliviny z bodových, plošných i liniových zdrojů
- výpočet znečištění od většího počtu zdrojů
- stanovení výšky komína s ohledem na splnění imisních limitů
- zjištění doby překročení zvolených koncentrací pro zdroj se sezónně proměnnou emisí
- výpočty spádu prachu
- hodnocení rozptylu exhalací vypouštěných chladicími věžemi
- mapy znečištění ovzduší na základě vypočtených hodnot

Příklad rozsahu a ceny služby:

Uvedená cena platí pro rozptylovou studii hodnotící vliv provozování stacionárního zdroje znečištění na imisní zátěž jednoduchého území.

19000,00 Kč bez DPH

22990,00 Kč s DPH

EIA (Environmental Impact Assessment)

Cílem procesu EIA je získání představy o vlivu stavby na životní prostředí a posouzení, zda je vhodné stavbu realizovat, popřípadě za jakých podmínek a opatření je realizace akceptovatelná.

- konzultace k záměru
- předběžné projednání s příslušným úřadem
- zpracování nebo pomoc při zpracování oznámení záměru, který se předkládá příslušnému úřadu
- zpracování dokumentace v rozsahu podle výsledků zjišťovacího řízení
- zpracování dílčích částí dokumentace
- osobní účast při jednáních se zainteresovanými stranami

Cenu stanovíme individuálně na základě konkrétního zadání.

LCA a EPD

LCA (Life Cycle Assessment) znamená posuzování životního cyklu. Týká se nejenom staveb, ale může sloužit také k posuzování jednotlivých výrobků nebo procesů. Nebere v úvahu pouze ekonomické parametry, ale také jednotlivé parametry dopadu na životní prostředí.

- zpracování LCA
- vytvoření EPD (Environmental Product Declaration = environmentální prohlášení o výrobku)
- zajištění nezávislého ověření EPD
- zajištění vystavení EPD v mezinárodní databázi ENVIRONDEC

Cenu stanovíme individuálně na základě konkrétního zadání.

STAVEBNĚ TECHNICKÉ PRŮZKUMY A POSUDKY, PASPORT STAVEB SLUŽBY SPOJENÉ S PRŮZKUMEM A HODNOCENÍM STAVEB

Stavebně technické průzkumy a posudky

- ověřování skladeb konstrukcí (střechy, fasády, terasy, spodní stavby, apod.)
- vlhkost a zasolení zdiva (odběr vzorků a laboratorní rozbor)
- zjišťování přítomnosti azbestu ve stavbách (odběr vzorků a laboratorní rozbor)
- kamerové zkoušky (komíny, potrubí apod.)
- kopané sondy (ověřování hloubky založení objektu, zjištění míry zhutnění zeminy)
- průzkumy dřevěných konstrukcí, měření vlhkosti dřevěných prvků, odběry vzorků a mykologické rozbor
- semidestruktivní zjišťování pevnosti zdiva z cihel plných pálených pomocí přístroje KV-3 (modernizovaná Kučerova vrtačka)
- ultrazvukovým tloušťkoměrem zjišťování tloušťky kovových prvků v rozmezí 0,8–250 mm
- nedestruktivní zjišťování polohy a krytí výztuže pomocí přístroje HILTI PS 300 Ferroscan, možný výstup i s 3D modelem výztužení
- ověřování polohy, krycí vrstvy, dimenze a druhu betonářské výztuže sekanými sondami
- zjišťování hloubky karbonatace povrchových vrstev pomocí fenolftaleinového testu
- zjišťování pevnosti povrchových vrstev betonu v tahu (odtrhové zkoušky)
- provádění jádrových vývrtů, zjišťování pevnosti betonu v prostém tlaku
- nedestruktivní zjišťování pevnosti v tlaku betonu pomocí Schmidtova tvrdoměru
- průzkumy historických konstrukcí

Příklad rozsahu a ceny služby:

Cena zahrnuje odebrání maximálně 4 vzorků.

Uvedená cena nezahrnuje dopravu do místa stavby.

Odběr vzorků dřeva
a mykologický rozbor

8 000,00 Kč bez DPH

9680,00 Kč s DPH

Stanovení pevnosti cihelného zdiva

- semidestruktivní stanovení pevnosti zdiva z cihel plných pálených pomocí přístroje KV-3 (modernizovaná „Kučerova vrtačka“)
- 3 zkušební místa
- zpracování protokolu z provedeného měření se stanovením charakteristické pevnosti zdiva

Příklad rozsahu a ceny služby:

Cena zahrnuje oklepání omítky, vyčištění spár zdiva a provedení 10 ks zkušebních vrtů (5 vrtů cihla, 5 vrtů malta) v rámci jednoho zkušebního místa.

Uvedená cena nezahrnuje náklady na zapravení sondy a náklady na dopravu do místa stavby.

Stanovení pevnosti
cihelného zdiva

9 800,00 Kč bez DPH

11 858,00 Kč s DPH

Pasport staveb

Pasport stavby je obvykle vyžadován v situaci, kdy k stávajícímu objektu existuje pouze neúplná projektová dokumentace nebo dokumentace zcela chybí.

- studium dostupných podkladů
- podrobný průzkum objektu (zaměření stavby, provedení sond do konstrukcí objektu apod.)
- vypracování výkresové dokumentace v dohodnutém rozsahu (půdorysy, řezy, pohledy, 3D model apod.)
- technická zpráva

Cenu stanovíme individuálně na základě konkrétního zadání.

TERMOGRAFIE, BLOWER DOOR TEST, SLEDOVÁNÍ PARAMETRŮ VZDUCHU SLUŽBY PRO HODNOCENÍ A MĚŘENÍ PARAMETRŮ BUDOVY



INDIVIDUÁLNÍ POPTÁVKY
NA www.atelier-dek.cz

Termografie – diagnostika termovizí

- lokalizace tepelných anomálií a tepelných mostů
- stanovení rizika růstu plísní a povrchové kondenzace na vnitřních površích konstrukcí
- snímkování pro reklamní a propagační účely

Příklad rozsahu a ceny služby:

Uvedené ceny platí pro snímkování jednoho rodinného domu z exteriéru nebo z interiéru. Měření je provedeno z dostupných pozemků. Z měření je vypracován protokol. Při měření více domů nabízíme množstevní slevy. Ceny nezahrnují náklady spojené s dopravou.

Bez podrobného vyhodnocení snímků

3 800,00 Kč*

Včetně odborného vyhodnocení snímků

5 500,00 Kč*

Měření z interiéru s vyhodnocením snímků

7 500,00 Kč*

Blower door test

- akreditované měření vzduchotěsnosti prostoru metodou blower door
- měření pro získání dotace z programu NZÚ
- detekce a lokalizace netěsností

Příklad rozsahu a ceny služby:

Uvedená cena platí pro měření jednoho domu do 1 000 m³. Při měření více domů nabízíme množstevní slevy. Cena nezahrnuje náklady spojené s dopravou.

Blower door test rodinného domu
včetně protokolu

6 500,00 Kč*

Měření formaldehydu

- týdenní pasivní měření koncentrace formaldehydu a dalších těkavých organických látek v místnosti
- hodnocení užívání prostoru ve vztahu k požadovaným hodnotám
- aktivní měření koncentrace látek v místnosti
- termín – 20 pracovních dní

Příklad rozsahu a ceny služby:

Uvedená cena platí pro měření jednoho spektra látek v jedné místnosti včetně protokolu z měření. Cena nezahrnuje náklady spojené s dopravou.

Měření koncentrace formaldehydu
v místnosti

6 500,00 Kč bez DPH

7 865,00 Kč s DPH

Měření teploty a relativní vlhkosti vzduchu, obsahu CO₂ v místnosti

- krátkodobé i dlouhodobé měření teploty, relativní vlhkosti vzduchu a obsahu CO₂ v místnosti
- hodnocení užívání prostoru ve vztahu k návrhovým hodnotám
- hodnocení topného a větracího režimu prostoru

Příklad rozsahu a ceny služby:

Uvedená cena platí pro měření teploty a relativní vlhkosti vzduchu v jedné místnosti po dobu 7 až 14 dnů včetně protokolu z měření. Při měření více prostorů nabízíme výrazné množstevní slevy. Cena nezahrnuje náklady spojené s dopravou.

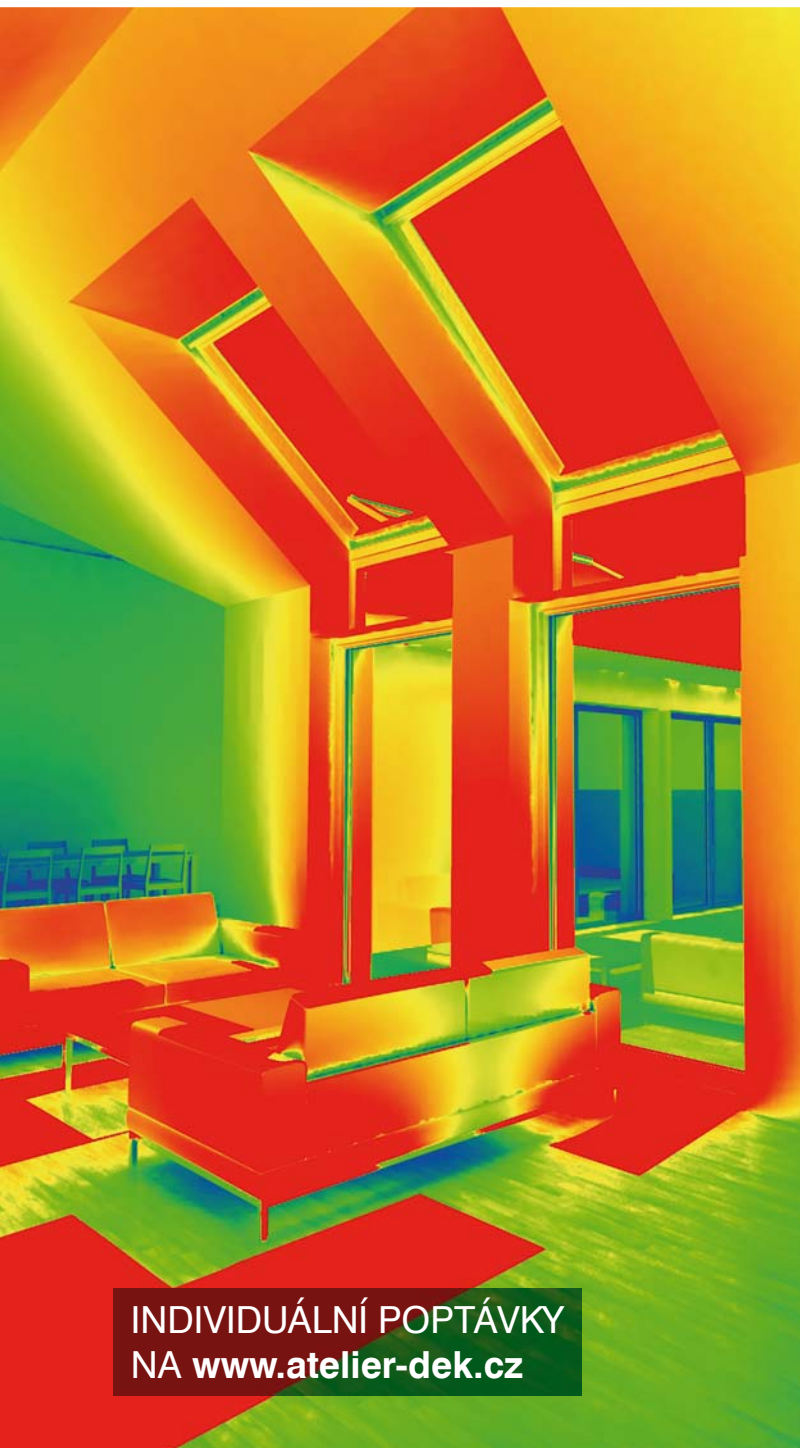
Dlouhodobé měření teploty a relativní
vlhkosti vzduchu v místnosti

6 500,00 Kč bez DPH

7 865,00 Kč s DPH

TEPELNÁ TECHNIKA

SLUŽBY PRO SPRÁVNÝ NÁVRH STAVEB V OBLASTI TEPELNÉ TECHNIKY



INDIVIDUÁLNÍ POPTÁVKY
NA www.atelier-dek.cz

Teplnětechnické posouzení skladeb

Hodnocení plošných stavebních konstrukcí ve vztahu k požadavkům ČSN 73 0540-2. Hodnotit lze součinitel prostupu tepla, vnitřní povrchové teploty, bilanci vodní páry uvnitř konstrukce, maximální množství kondenzace uvnitř konstrukce a průběh teploty a relativní vlhkosti vzduchu ve větrané vzduchové vrstvě.

Příklad rozsahu a ceny služby:
Uvedená cena platí pro jednu skladbu. Při posouzení více skladeb nabízíme množstevní slevu.

Posouzení jedné skladby

4 000,00 Kč bez DPH

4 840,00 Kč s DPH

Teplná stabilita místnosti v letním a zimním období

Výpočet průběhu teploty vzduchu ve vnitřním prostředí během dne v zimním nebo letním období a porovnání s požadavky ČSN 73 0540-2. Návrh nápravných opatření.

Příklad rozsahu a ceny služby:
Uvedená cena platí pro jednu místnost. Při posouzení více místností nabízíme množstevní slevu.

6 000,00 Kč bez DPH

7 260,00 Kč s DPH

Teplnětechnické posouzení detailů

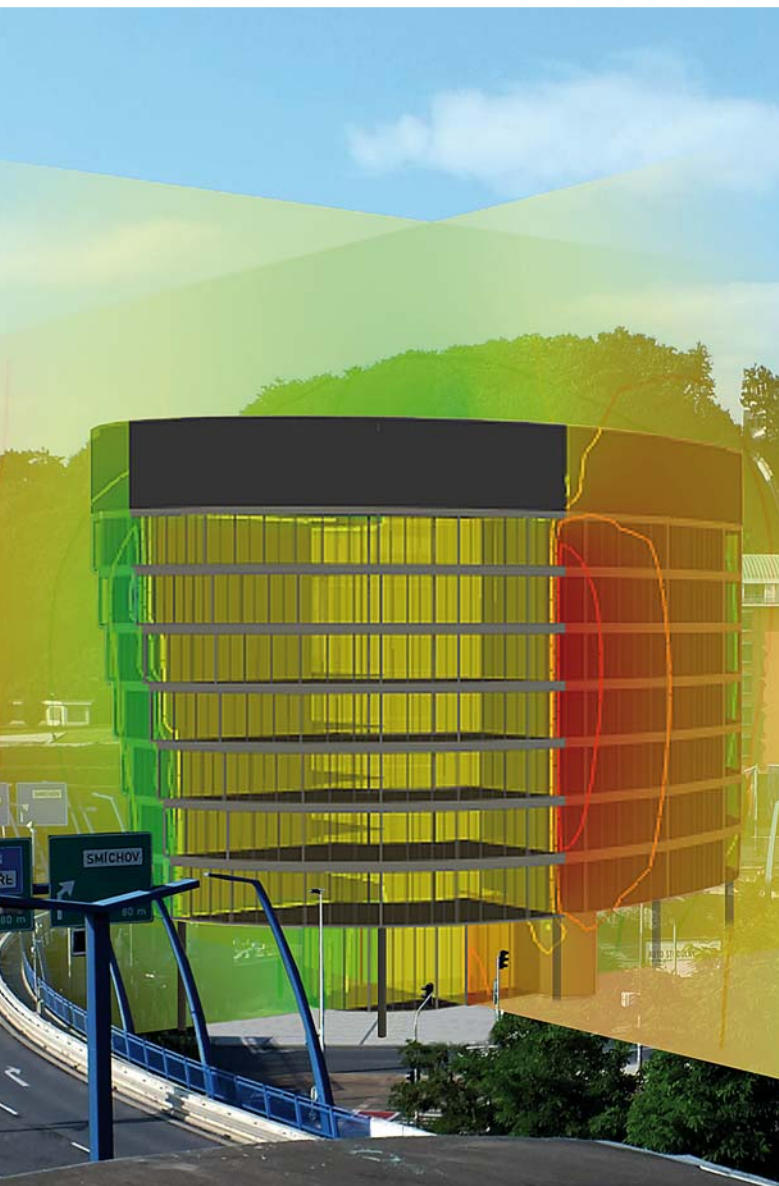
Hodnocení dvourozměrných a trojrozměrných konstrukčních detailů ve vztahu k požadavkům ČSN 73 0540-2. Hodnotit lze povrchové teploty, průběh vodní páry uvnitř konstrukce, riziko kondenzace a lineární nebo bodový činitel prostupu tepla.

Příklad rozsahu a ceny služby:
Uvedená cena platí pro jeden 2D detail (mimo složité detaily, např. s bodovými tepelnými mosty). Při posouzení více detailů nabízíme množstevní slevu.

6 000,00 Kč bez DPH

7 260,00 Kč s DPH

BREEAM, LEED, WELL KOMPLEXNÍ CERTIFIKACE BUDOV



INDIVIDUÁLNÍ POPTÁVKY
NA www.atelier-dek.cz

Certifikace BREEAM, LEED nebo WELL hodnotí objekt komplexně – z hlediska dopadu na životní prostředí a z uživatelského hlediska. Jsou hodnoceny desítky jednotlivých kritérií, aby projektovaná a následně i realizovaná budova minimalizovala negativní vliv na životní prostředí, byla efektivní z ekonomického hlediska a zároveň umožnila maximální kvalitu prostředí svým uživatelům. Pro obdržení certifikátu BREEAM, LEED nebo WELL je nutný pečlivý návrh a realizace budovy.

Ve svém týmu máme pracovníky vlastnící příslušná oprávnění. Zpracováváme jak kompletní certifikace, tak také pouze dílčí specializace.

Certifikace BREEAM

Britský certifikační systém, který má 5 úrovní klasifikace (viz tab. BREEAM hodnocení). Hodnocení podle kreditů se přepočítává váhami jednotlivých částí na procenta. Každý kredit tak má jinou váhu (procentuální hodnocení). Váhy se liší dle státu, ve kterém se objekt nachází. BREEAM umožňuje posuzování podle národních norem a předpisů. Certifikují se jak nové (New Construction), tak rekonstruované (Refurbishment) nebo stávající objekty (In-Use).

Oblasti certifikace:

- Management: řízení výstavby
- Health and Wellbeing: zdraví a pohoda uživatelů objektu (osvětlení, akustika, kvalita vnitřního vzduchu, tepelná pohoda, kvalita vody, atd.)
- Energy: spotřeba, způsob užívání a měření energií, energetická efektivita
- Transport: veřejná a osobní doprava, alternativní doprava, parkování, vzdálenost občanské vybavenosti
- Water: spotřeba a monitoring spotřeby vody, úsporné vodovodní systémy a zařízení
- Materials: materiálová efektivita, robustnost materiálů, dopady životního cyklu stavby, zodpovědný dodavatelský řetězec
- Waste: řešení nakládání s odpady, recyklace materiálů, odpad z provozu objektu, přízpůsobení se objektu pro budoucí nebo alternativní využití
- Land Use and Ecology: výběr místa stavby, ochrana životního prostředí, snižování dopadu na místní ekosystém, dlouhodobý dopad na biodiverzitu
- Pollution: dopad chladiv, emise NO_x, eliminace účinků přívalových dešťů, redukce světelného smogu, snížení dopadů hluku
- Innovation: inovační techniky

BREEAM HODNOCENÍ:

Outstanding	≥ 85 points
Excellent	≥ 70 points
Very good	≥ 55 points
Good	≥ 45 points
Pass	≥ 30 points
Unclassified	< 30 points

Cenu stanovíme individuálně na základě konkrétního zadání.

Certifikace LEED

Americký certifikační systém, který má 4 úrovně klasifikace (viz tab. LEED hodnocení). LEED používá k hodnocení body a každý bod má stejnou váhu. LEED používá národní normy z USA a pouze ve výjimečných případech je možné dílčí posouzení dle národních norem. Certifikují se jak nové (Building design and construction), tak stávající objekty (Building operations and maintenance).

Oblasti certifikace:

- Location and transportation: výběr pozemku a jeho ochrana, parkování, alternativní doprava, hustota zalidnění v okolí
- Sustainable sites: znečištění během stavby, environmentální hodnocení pozemku, hospodaření s dešťovou vodou, redukce tepelného ostrova, redukce rušivého osvětlení
- Water efficiency: snížení spotřeby vody, měření spotřeby vody
- Energy and atmosphere: energetická účinnost, měření energií, uvádění do provozu, alternativní zdroje energie
- Materials and resources: recyklace odpadů, snižování množství odpadu, snížení dopadů životního cyklu, environmentální deklarace produktů
- Indoor environmental quality: kvalita vnitřního vzduchu, nízkoeemisivní materiály, denní osvětlení, akustika, umělé osvětlení, tepelný komfort
- Innovation: inovační techniky, materiály, postupy atd.

LEED HODNOCENÍ:

Platinum	≥ 80 points
Gold	≥ 60 points
Silver	≥ 50 points
Certified	≥ 40 points

Cenu stanovíme individuálně na základě konkrétního zadání.

Certifikace WELL

Kromě výše uvedených systémů hodnocení udržitelné výstavby se v poslední době na trhu prosazuje certifikace WELL. Ta nehodnotí objekty v tak širokém spektru oblastí, ale pouze zdraví a pohodu jeho uživatelů. Jedná se o certifikační systém z USA, za kterým stojí organizace IWBI (International WELL Building Institute™) a certifikaci zajišťuje stejně jako u LEED organizace GBCI.

Oblasti certifikace:

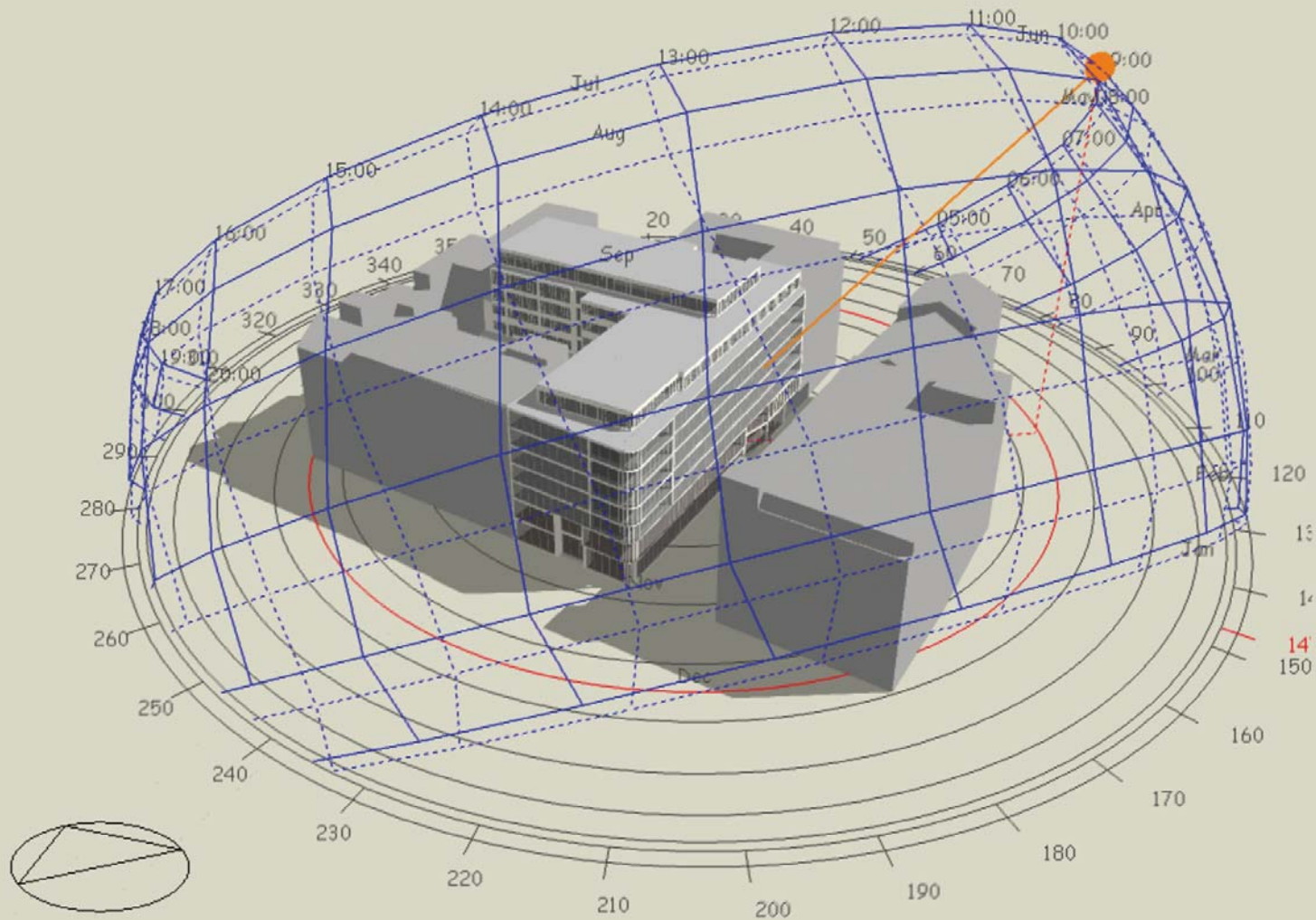
- Air: kvalita vzduchu, zákaz kouření, efektivita větrání, ochrana vnitřního vzduchu při výstavbě, monitorování kvality vzduchu v dokončeném objektu, ochrana proti VOC, mikrobům a plísním
- Water: kvalita vody, ochrana proti legionelle, monitorování kvality vody, ochrana proti vlhkosti, využívání dešťové či šedé vody
- Nourishment: podpora zdravého stravování, vzdělávání o výživě, vyhrazené místo na konzumaci jídla, příprava jídel, komunitní zahrada, využívání lokálních potravin
- Light: denní osvětlení, cirkadiální osvětlení, ochrana proti oslnění, umělé osvětlení, ovládání osvětlení uživateli
- Movement: podpora přirozeného pohybu, ergonomie pracovních míst, podpora pro cyklisty, občanská vybavenost v dochozí vzdálenosti
- Thermal comfort: návrh, měření a monitorování parametrů tepelné pohody, termální zónování, možnost ovládání pro uživatele
- Sound: hluk na pozadí, zajištění akustického soukromí, akustické zónování, neprůzvučnost konstrukcí, doba dozvuku, maskování hluku
- Materials: vyloučení nebezpečných materiálů, hospodaření s odpady, remediace kontaminované půdy, minimalizace používání pesticidů, čisticí prostředky, snížení VOC, deklarace použitých materiálů
- Mind: podpora duševního zdraví, kontakt s přírodou, vzdělávání o duševním zdraví, zvládání stresu, možnosti k dočerpání sil, podpora spánku, prevence kouření a užívání návykových látek
- Community: integrativní design, průzkumy mezi zaměstnanci, zdravotnické služby, komunitní imunita, podpora pro čerstvé rodiče a pro rodiny, podporování charitativních činností a veřejných akcí, transparentnost organizace, bezbariérovost a univerzální design, krizový plán
- Innovations: inovace z hlediska zdraví lidí, dále např. pravidelné prohlídky objektu pro veřejnost

WELL HODNOCENÍ:

Platinum Certification	80 points
Gold Certification	60 points
Silver Certification	50 points

Cenu stanovíme individuálně na základě konkrétního zadání.

OSLUNĚNÍ A OSVĚTLENÍ SLUŽBY PRO HODNOCENÍ, MĚŘENÍ A SPRÁVNÝ NÁVRH V OBLASTI OSLUNĚNÍ A OSVĚTLENÍ



INDIVIDUÁLNÍ POPTÁVKY
NA www.atelier-dek.cz

Oslunění bytů a rodinných domů

- studie oslunění pro vydání územního rozhodnutí nebo stavebního povolení
- znalecké posudky pro účely soudních řízení
- stanovení zastínění stávajících rodinných a bytových domů
- stanovení proslunění bytů v rodinných a bytových domech
- návrh a posouzení stínících prvků

Příklad rozsahu a ceny služby:

Uvedená cena platí pro výpočtové posouzení jednoho rodinného domu nebo jednoho bytu v bytovém domě včetně písemného výstupu. Projektovou dokumentaci posuzovaného objektu a rozměry okolních objektů musí dodat objednatel, cena nezahrnuje náklady spojené s případnou osobní návštěvou. V okolí se nacházejí nejvýše 2 stínící objekty. Při posouzení více domů nebo bytů ve stejné lokalitě nabízíme množstevní slevy.

Studie oslunění bytu

6 500,00 Kč*

Umělé osvětlení

- návrh a posouzení umělého osvětlení pobytových místností (kanceláře, třídy, obchody, průmyslové haly apod.)
- optimalizace rozmístění svítidel a barevného řešení interiéru z hlediska umělého osvětlení

Příklad rozsahu a ceny služby:

Uvedená cena platí pro jednu místnost do 50 m². Při posouzení více místností nabízíme množstevní slevy. Objednatel musí dodat rozměry, barevné a dispoziční řešení místnosti a specifikaci předpokládaných svítidel.

Výpočtové posouzení umělého osvětlení místnosti

4 500,00 Kč bez DPH

5 445,00 Kč s DPH

Denní osvětlení

- studie denního osvětlení pro vydání územního rozhodnutí nebo stavebního povolení
- znalecké posudky pro účely soudních řízení
- stanovení zastínění stávajících objektů
- hodnocení denního osvětlení obytných a pobytových místností (kanceláře, třídy, obchody, haly apod.)

Příklad rozsahu a ceny služby:

Uvedená cena platí pro posouzení jedné pobytové nebo obytné místnosti do 50 m². Projektovou dokumentaci posuzovaného objektu a rozměry okolních objektů musí dodat objednatel, cena nezahrnuje náklady spojené s případnou osobní návštěvou. V okolí se nacházejí nejvýše 2 stínící objekty. Při posouzení více místností nabízíme množstevní slevy.

Studie denního osvětlení obytné nebo pobytové místnosti

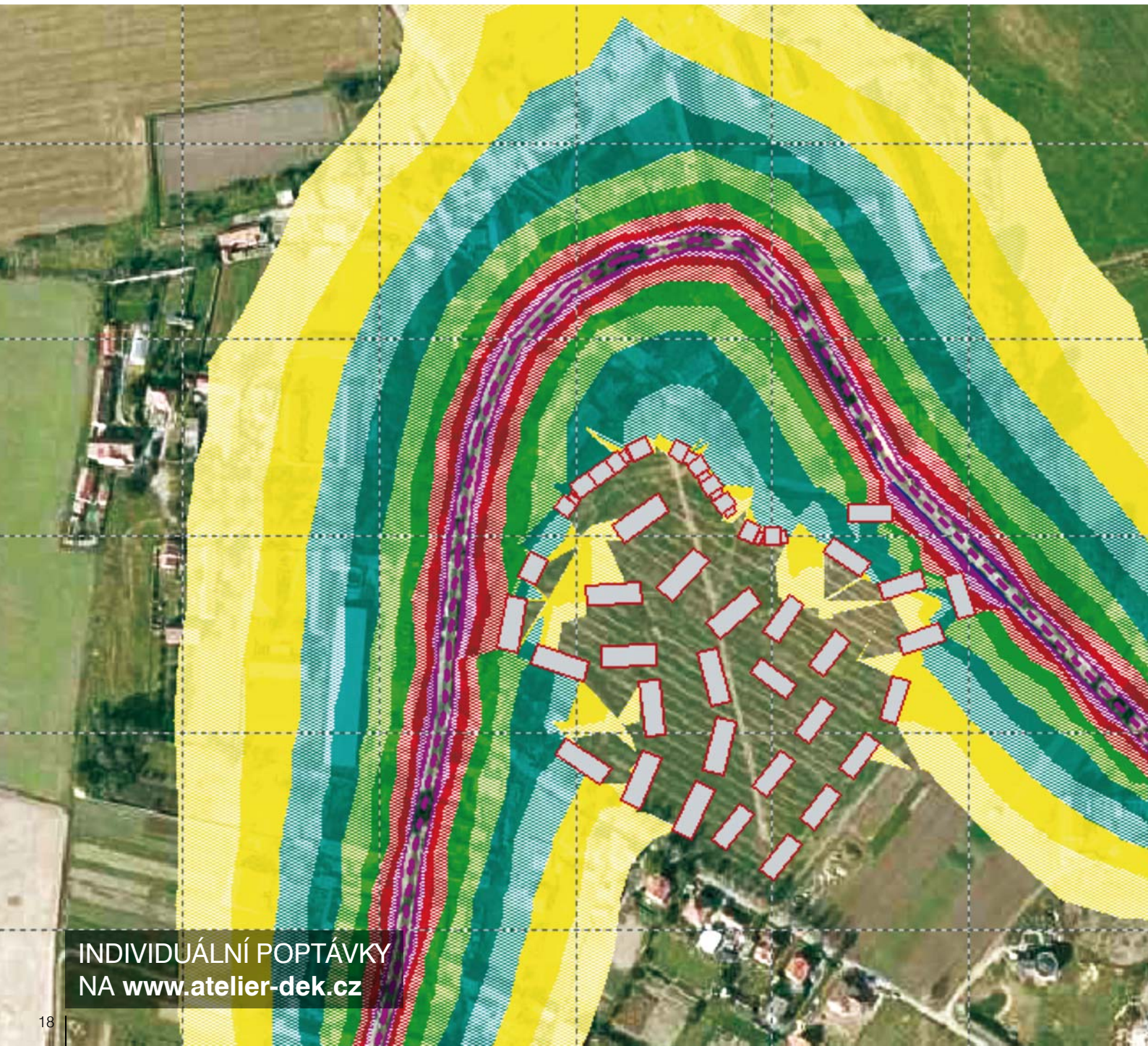
6 500,00 Kč*

Měření osvětlení

- akreditovaná měření umělého osvětlení v kancelářích, učebnách, výrobnách apod.
- akreditované měření umělého osvětlení pozemních komunikací

Geny stanovíme individuálně na základě konkrétního zadání.

AKUSTIKA
SLUŽBY PRO HODNOCENÍ, MĚŘENÍ A SPRÁVNÝ NÁVRH STAVEB
V OBLASTI AKUSTIKY



INDIVIDUÁLNÍ POPTÁVKY
NA www.atelier-dek.cz

Měření hluku

- akreditovaná měření hluku v pracovním i mimopracovním prostředí
- akreditovaná měření hluku ve vnějším i vnitřním prostředí
- akreditovaná měření hluku z dopravy, stavební činnosti, hudební produkce a ze stacionárních zdrojů (výtahy, VZT, tepelná čerpadla apod.)

Příklad rozsahu a ceny služby:

Uvedená cena platí pro akreditované měření jednoho zdroje hluku v jednom místě včetně protokolu o měření. Při provedení více měření nabízíme množstevní slevy. Cena nezahrnuje náklady spojené s dopravou.

Měření hluku z tepelného čerpadla

8500,00 Kč bez DPH

10285,00 Kč s DPH

Měření zvukové izolace

- akreditovaná měření vzduchové neprůzvučnosti konstrukcí
- akreditovaná měření kročejové neprůzvučnosti konstrukcí

Příklad rozsahu a ceny služby:

Uvedené ceny platí pro akreditované měření včetně protokolu o měření. Při více měřeních nabízíme množstevní slevy. Ceny nezahrnují náklady spojené s dopravou.

MĚŘENÍ ZVUKOVÉ IZOLACE	CENA BEZ DPH	CENA S DPH
Měření vzduchové nebo kročejové neprůzvučnosti jedné konstrukce	9 000,00 Kč	10 890,00 Kč
Měření vzduchové nebo kročejové neprůzvučnosti dvou konstrukcí	13 000,00 Kč	15 730,00 Kč

Měření doby dozvuku

- akreditované měření doby dozvuku v tělocvičnách, bazénech, kinosálech, učebnách apod.

Příklad rozsahu a ceny služby:

Uvedené ceny platí pro akreditované měření včetně protokolu o měření. Při provedení více měření nabízíme množstevní slevy. Ceny nezahrnují náklady spojené s dopravou.

MĚŘENÍ DOBY DOZVUKU	CENA BEZ DPH	CENA S DPH
Měření doby dozvuku v jedné učebně	9 000,00 Kč	10 890,00 Kč
Měření doby dozvuku dvou učeben	13 000,00 Kč	15 730,00 Kč

Stavební a prostorová akustika

- supervize projektové dokumentace
- posouzení vzduchové a kročejové neprůzvučnosti stěn a stropů
- návrh úprav pro zlepšení vzduchové nebo kročejové neprůzvučnosti konstrukcí
- návrh řešení prostorů z hlediska doby dozvuku a prostorové akustiky

Cenu stanovíme individuálně na základě konkrétního zadání.

Akustické studie

- hlukové studie pro všechny fáze projektové dokumentace
- studie pro hluk z dopravy, stavební činnosti a stacionárních zdrojů (výtahy, VZT, tepelná čerpadla, dieselagregáty apod.)

Cenu stanovíme individuálně na základě konkrétního zadání.

AKUSTIKA NA KLÍČ

KOMPLEXNÍ SLUŽBY V OBLASTI AKUSTIKY, OD NÁVRHU PO REALIZACI



Návrh a realizace opatření ke zlepšení prostorové akustiky

Služba je vhodná pro sály, tělocvičny, obytné místnosti, restaurace, atria, bazény, obchody, kanceláře, poslechové místnosti apod.:

- měření doby dozvuku ve stávajícím stavu
- konzultace záměru – materiálové a barevné řešení prostoru, zaměření povrchů
- tvorba výpočtového modelu a návrh koncepce zvukopohltivých úprav ve vnitřním prostoru
- dodávka a montáž akustických prvků dle návrhu
- měření doby dozvuku po realizaci a závěrečné hodnocení

Cenu návrhu stanovíme individuálně na základě konkrétního zadání. Cenu realizace stanovíme na základě finálního návrhu odsouhlaseného objednatelem.

Návrh a realizace opatření ke snížení hluku ze stacionárních zdrojů

Služba je vhodná pro snižování hluku z provozu technologických a výrobních zařízení (chlazení, vzduchotechnika, tepelná čerpadla, výrobní linky a technologie, realizace protihlukových stěn apod.):

- měření hluku ze stacionárního zdroje ve stávajícím stavu
- návrh opatření ke snížení hluku (zástěny, tlumiče, kapotáže, obklady apod.)
- dodávka a montáž akustických prvků dle návrhu
- měření hluku po provedených úpravách

Cenu návrhu stanovíme individuálně na základě konkrétního zadání. Cenu realizace stanovíme na základě finálního návrhu odsouhlaseného objednatelem.

INDIVIDUÁLNÍ POPTÁVKY
NA www.atelier-dek.cz

STATIKA STAVEB A KONSTRUKCÍ SLUŽBY PRO HODNOCENÍ A SPRÁVNÝ NÁVRH STAVEB V OBLASTI STATIKY



INDIVIDUÁLNÍ POPTÁVKY
NA www.atelier-dek.cz

Statické posudky a projekty

- projekty krovů a stropních konstrukcí ze dřeva
- návrh statiky pozemních staveb
- návrh železobetonových konstrukcí (nosníky, sloupy, desky, základy)
- návrh zděných konstrukcí
- ocelové výměny

Příklad rozsahu a ceny služby:

Uvedená cena platí pro rodinný dům standardních rozměrů
(v rozsahu DSP).

Statický výpočet krovu

9 500,00 Kč bez DPH

11 495,00 Kč s DPH

POŽÁRNÍ BEZPEČNOST
SLUŽBY PRO HODNOCENÍ A SPRÁVNÝ NÁVRH
V OBLASTI POŽÁRNÍ BEZPEČNOSTI



INDIVIDUÁLNÍ POPTÁVKY
NA www.atelier-dek.cz

Požárně bezpečnostní řešení staveb (PBŘS)

- zpracování požárně bezpečnostního řešení pro všechny fáze výstavby (rodinné domy, bytové domy, administrativní, výrobní a vzdělávací budovy apod.)
- dokumentace zpracována podle platných právních předpisů

Příklad rozsahu a ceny služby:

Uvedená cena platí pro požárně bezpečnostní řešení jednoho rodinného domu.

Řešení požární bezpečnosti
rodinného domu

6 000,00 Kč bez DPH

7 260,00 Kč s DPH

Prostorová zkouška těsnosti – Door Fan test

- měření těsnosti prostorů se stabilními plynovými hasicími zařízeními
- zkouška těsnosti pro stanovení doby udržení koncentrace hasicí látky v prostoru
- detekce a lokalizace netěsností
- tlaková analýza prostorů
- protokol z měření

Příklad rozsahu a ceny služby:

Uvedená cena platí pro jedno měření serverovny od 50m³ do 500m³ včetně protokolu z měření. Při měření více prostorů nabízíme množstevní slevy. Cena nezahrnuje náklady spojené s dopravou.

Door Fan test serverovny

9 000,00 Kč bez DPH

10 890,00 Kč s DPH

Supervize projektové dokumentace

- supervize projektové dokumentace z hlediska požární bezpečnosti
- pro všechny běžné stavby jako rodinné a bytové domy, administrativní a výrobní objekty
- pomoc při úpravě projektu

Příklad rozsahu a ceny služby:

Uvedená cena platí pro bytový dům do 10 bytových jednotek.

Supervize projektové dokumentace
bytového domu

8 000,00 Kč bez DPH

9 680,00 Kč s DPH

Zkoušení materiálů a konstrukcí

- zajištění požárních zkoušek v autorizované požární zkušebně (požární odolnost stavebních konstrukcí, reakce na oheň, chování střechy při vnějším požáru apod.)
- zajištění klasifikačních protokolů o požárních charakteristikách stavebních výrobků

Cenu stanovíme individuálně na základě konkrétního zadání.

SPECIALIZOVANÉ PROJEKTY
PROJEKTY ČÁSTÍ OBALOVÝCH PLÁŠŤŮ (STŘECHY, FASÁDY, SPODNÍ STAVBA)
NOVÝCH, REKONSTRUOVANÝCH ČI REVITALIZOVANÝCH BUDOV



INDIVIDUÁLNÍ POPTÁVKY
NA www.atelier-dek.cz

Pro podporu projektantů i investorů nabízíme projekty dílčích konstrukcí, kterými se v naší specializované praxi dlouhodobě zabýváme. Jde tedy hlavně o projekty částí obalových plášťů (střechy, fasády, spodní stavba) nových, rekonstruovaných či revitalizovaných budov.

Projekty zateplení a revitalizace bytových a občanských staveb

V rámci dokumentace je obvykle řešeno zateplení obvodových stěn, zateplení a oprava střechy, výměna výplní otvorů, řešení opravy lodžii či balkónů, vstupních portálů, interiérů společných prostor, výtahů, oprava hydroizolace spodní stavby, případně také obnova elektroinstalace či zdravotně technických instalací (vodovod, kanalizace, vzduchotechnika). Zpracováváme také projektové dokumentace pro instalaci solárních kolektorů, tepelných čerpadel, plynových kotlen atd. Tyto projekty zpracováváme i pro dotační účely.

Příklad rozsahu a ceny služby:

Cena platí pro jednoduchý typizovaný bytový dům o velikosti 1–3 sekcí v rozsahu výměna oken, zateplení fasády, střechy, řešení vstupních portálů a lodžii ve stupni pro stavební povolení či ohlášení stavby.

Projekt zateplení a revitalizace bytového domu

54 000,00 Kč bez DPH

65340,00 Kč s DPH

Projekty sanačních opatření pro vlhké zdivo

Zpracování návrhů a projektových dokumentací pro odstranění pronikání vlhkosti do obvodových konstrukcí spodní stavby objektu a sanaci vlhkého zdiva. Návrh a projektová dokumentace vždy vychází z průzkumu daného objektu. Jeho součástí mohou být sondy do obvodových konstrukcí pro ověření vlhkostního stavu nebo salinity zdiva, případně kopané sondy ze strany exteriéru pro ověření stavu současné hydroizolační ochrany spodní stavby.

Příklad rozsahu a ceny služby:

Cena platí pro jednoduchý bytový dům o velikosti 1–3 sekcí. Projekt obsahuje průzkum, půdorys, příčný řez, základní detaily a technickou zprávu.

Projekt sanačních opatření spodní stavby bytového domu

42 000,00 Kč bez DPH

50820,00 Kč s DPH

Projekty plochých střech a teras

Zpracováváme projekty nových i rekonstruovaných střech. V případě projektování oprav a rekonstrukcí plochých střech a teras vycházíme vždy z podrobného průzkumu střechy včetně provedení ověřovacích sond do skladby střechy.

Příklad rozsahu a ceny služby:

Cena platí pro jednoduchý typizovaný bytový dům o velikosti 1–3 sekcí. Projekt obsahuje půdorys střechy, technickou zprávu, požární zprávu, řešení potřebných detailů, kotevní plán. Součástí je průzkum včetně případných sond do konstrukce.

Projekt rekonstrukce ploché střechy bytového domu

38 000,00 Kč bez DPH

45980,00 Kč s DPH

Řešení konstrukčních detailů

Zpracování typických i atypických detailů na základě podkladů od objednatele nebo vlastního průzkumu.

Příklad rozsahu a ceny služby:

Cena zahrnuje vypracování jednoho typického detailu (výkresu) na základě podkladů dodaných objednatelem. Při objednání více detailů nabízíme množstevní slevu. Součástí ceny není podrobné tepelnětechnické posouzení detailu.

Termín dodání 10 pracovních dnů od potvrzení objednávky a nebo předání podkladů.

Řešení konstrukčního detailu

3 800,00 Kč bez DPH

4598,00 Kč s DPH

DOMY S VELMI NÍZKOU ENERGETICKOU NÁROČNOSTÍ (PASIVNÍ DOMY) PODPORA PŘI PROJEKTOVÁNÍ DOMŮ



INDIVIDUÁLNÍ POPTÁVKY
NA www.nemopas.cz

Optimalizace návrhu domu

Posouzení návrhu domu, zda splňuje podmínky a parametry programu Nová zelená úsporám (oblast B), případně navrheme vhodná opatření.

Příklad rozsahu a ceny služby:

Uvedená cena platí pro rodinný dům. Služba je provedena dle specifikace dotačního programu Nová zelená úsporám. Po následném objednání služby Energetické hodnocení se uvedená cena odečte z ceny této služby.

Optimalizace návrhu domu

12 200,00 Kč bez DPH

14 520,00 Kč s DPH

Podrobný výpočet tepelných vazeb

- 2D tepelnotechnické posouzení detailů
- stanovení délek lineárních vazeb výše uvedených detailů
- stanovení měrných ztrát prostupem lineárními vazbami
- stanovení celkového zvýšení součinitele prostupu tepla obálky budovy

Příklad rozsahu a ceny služby:

Uvedená cena platí pro rodinný dům. Součástí ceny je posouzení max. 10–12 detailů dle specifikace dotačního programu Nová zelená úsporám.

Podrobný výpočet tepelných vazeb

28 000,00 Kč bez DPH

33 880,00 Kč s DPH

Energetické hodnocení

Energetické hodnocení pro účely získání dotace v programu Nová zelená úsporám (oblast B) je zpracováno formou energetického posudku dle vyhlášky 480/2012 Sb., o energetickém auditu a energetickém posudku, v minimálním rozsahu dle podmínek NZÚ.

Příklad rozsahu a ceny služby:

Uvedená cena platí pro vypracování energetického hodnocení za předpokladu dodání projektové dokumentace novostavby.

Energetické hodnocení

21 100,00 Kč bez DPH

25 531,00 Kč s DPH

Návrh a optimalizace domu dle PHPP

Posoudíme návrh domu, zda splňuje podmínky a parametry PHPP (Passive House Planning Package), případně navrheme vhodná opatření.

Příklad rozsahu a ceny služby:

Uvedená cena platí pro rodinný dům.

Návrh a optimalizace domu dle PHPP

6 000,00 Kč bez DPH

7 260,00 Kč s DPH

Výpočet zastínění oken

Výpočet zastínění oken pevnými překážkami pro všechny zasklené výplně otvorů.

Příklad rozsahu a ceny služby:

Uvedená cena platí pro rodinný dům. Služba je provedena dle specifikace dotačního programu Nová zelená úsporám.

Výpočet zastínění oken

7 000,00 Kč bez DPH

8 470,00 Kč s DPH

Další služby

- technické dozory při provádění staveb
- administrace dotace z programu Nová zelená úsporám
- návrhy technického zařízení budovy (větrání, vytápění, solární systémy atd.)

TECHNICKÁ ZAŘÍZENÍ BUDOV (TZB) SLUŽBY PRO SPRÁVNÝ NÁVRH TECHNICKÝCH ZAŘÍZENÍ BUDOV



INDIVIDUÁLNÍ POPTÁVKY
NA www.atelier-dek.cz

Projekty otopných soustav

Projekt vytápění v následujícím rozsahu:

- výpočet tepelných ztrát a potřebného tepelného výkonu na vytápění a na přípravu teplé vody
- návrh typu a dimenze otopných ploch
- návrh typu a dimenze zdroje tepla pro vytápění a přípravu teplé vody
- návrh zapojení otopné soustavy
- návrh regulačních a pojistných armatur
- návrh systému měření a regulace
- projekt otopné soustavy

Projekt vytápění

14 500,00 Kč bez DPH

17 545,00 Kč s DPH

Chlazení

Projekt systému chlazení v následujícím rozsahu:

- výpočet tepelné zátěže
- návrh opatření pro zmenšení tepelné zátěže (markýzy, žaluzie, rolety atd.)
- návrh způsobu chlazení
- návrh typu a dimenze zdroje chladu
- návrh zapojení
- návrh regulačních a pojistných armatur
- návrh systému měření a regulace
- projekt soustavy chlazení

Projekt chlazení

10 000,00 Kč bez DPH

12 100,00 Kč s DPH

Větrání

Návrh a zpracování projektu pro systémy nuceného větrání objektů, teplovzdušné vytápění:

- výpočet tepelných ztrát a potřebného tepelného výkonu
- dimenzování množství větracího vzduchu
- návrh koncepce vzduchotechnického systému
- volba vzduchotechnické jednotky (nebo v případě potřeby více vzduchotechnických jednotek)

Projekt větrání

13 500,00 Kč bez DPH

16 335,00 Kč s DPH

Solární soustavy

Návrh a zpracování projektu solární soustavy v následujícím rozsahu:

- stanovení potřeby tepla na přípravu teplé vody a vytápění
- energetické analýzy a bilancování solárních soustav
- dimenzování solárních soustav (optimalizace velikosti a orientace kolektorového pole a velikosti zásobníků)
- návrh komponentů solárních soustav
- návrh napojení na rozvod teplé vody a otopnou soustavu
- technické poradenství
- zprostředkování nabídek od renomovaných výrobců

SOLÁRNÍ SOUSTAVY	CENA BEZ DPH	CENA S DPH
Pro ohřev teplé vody	6 000,00 Kč	7 260,00 Kč
Pro ohřev teplé vody a přitápění	7 500,00 Kč	9 075,00 Kč

Zdroje tepla

Návrh a zpracování projektu (a další služby):

- tepelného čerpadla (vzduch-voda; země-voda; voda-voda)
- kotle na plyn
- kotle na pevná paliva (dřevo, dřevěné pelety, obilí, uhlí atd.)
- kogenerační jednotky
- stanovení potřeby tepla na vytápění a přípravu teplé vody
- stavební a technické připravenosti pro instalaci zdroje tepla
- napojení na otopnou soustavu a na rozvod teplé vody
- dimenzování zemních kolektorů a vrtů pro tepelná čerpadla
- výpočet potřeby paliva, návrh rozměrů skladu paliva a způsobu dopravy paliva do kotle na pevná paliva
- technické poradenství
- zprostředkování nabídek od renomovaných výrobců

Projekt zdroje tepla

6 500,00 Kč bez DPH

7 865,00 Kč s DPH

DEKSOLAR
FOTOVOLTAICKÉ SYSTÉMY



INDIVIDUÁLNÍ POPTÁVKY
NA www.deksolar.cz

Fotovoltaické služby:

- bezplatná konzultace
- zpracování fotovoltaické studie
- návrh fotovoltaické elektrárny
- zpracování projektové dokumentace pro dotace, distributora, popř. samotnou realizaci
- zajištění dotace a veškerých administrativních kroků spojených s instalací fotovoltaické elektrárny
- dodání a profesionální montáž fotovoltaické elektrárny
- zaškolení a zprovoznění

Nejčastěji využívané balíčky DEKSOL v rámci dotace Nová zelená úsporám

	DEKSOL 3.3	DEKSOL 3.4	DEKSOL 3.5	DEKSOL 3.6
Instalovaný výkon fotovoltaiky	2,25 kWp	3,6kWp	5,4kWp	9,9kWp
Počet panelů	5 ks	8 ks	12 ks	22 ks
Plocha panelů	10,8m ²	17,2m ²	25,8m ²	47,3m ²
Přímé využití vyrobené elektřiny v objektu (mimo bojler)	NE	ANO	ANO	ANO
Ohřev vody v bojleru	ANO	ANO	možný	možný
Minimální objem akumulčního zásobníku tepla dle NZÚ	180l	volitelný	volitelný	volitelný
Akumulace elektřiny do baterie	NE	NE	ANO	ANO
Kapacita baterie	–	–	10,7 kWh	14,2 kWh
Výstup AC (jmenovité napětí)	–	3fázový (400 VAC)	3fázový (400 VAC)	3fázový (400 VAC)
Orientační úspora energie	2 250 kWh/rok	3 600 kWh/rok	5 400 kWh/rok	9 900 kWh/rok
Orientační prostá návratnost*	5–6 let	8–10 let	7–9 let	7–9 let
Cena balíčku s DPH	109 000 Kč	224 000 Kč	445 000 Kč	565 000 Kč
Výše dotace NZÚ na fotovoltaiku**	45 000 Kč	56 000 Kč	200 000 Kč	200 000 Kč
Výše dotace NZÚ na projektovou dokumentaci	5 000 Kč	5 000 Kč	5 000 Kč	5 000 Kč
Cena balíčku s DPH po odečtení dotace:	59 000 Kč	163 000 Kč	240 000 Kč	360 000 Kč

* Návratnost při zohlednění dotace

** Pro Ústecký, Karlovarský a Moravskoslezský kraj lze uvažovat o 10% vyšší dotaci.

Fotovoltaické balíčky zahrnují všechny potřebné služby pro dodávku fotovoltaického systému, tzv. „dodávka FVE na klíč“. FV balíčky jsou složeny z komponentů renomovaných značek s dlouhou životností a zárukou.

Standardně využíváme pro základní komponenty fotovoltaiky tyto značky:

Panel: Axitec, Longi Solar, Trina Solar, JA Solar
 Střídač: GoodWe, Solax, Fronius, Solar Edge, Kerberos
 Baterie: Pylontech, Tripple Power, Fronius
 Konstrukce: KrajiCzech, Renusol, K2

Parametry jednotlivých FV balíčků se mohou lišit (jiný počet a výkon panelů, jiná kapacita baterie) v závislosti na daném objektu, orientaci střechy a požadavcích investora, atd.

Standardně se v současné době osazují panely o výkonu 450 Wp a více.

INSPEKCE NEMOVITOSTÍ NEMOPAS



INSPEKCE NEMOVITOSTÍ



Při nákupu, prodeji i užívání je technický stav nemovitosti stále podceňovanou skutečností a často lidé koupí či prodají zajíce v pytli. Jen málokdo si uvědomuje, že malý vlhký flíček v podkrovní nebo drobná prasklina nad schodištěm může mít cenu mnoha stovek tisíc nebo i miliónů korun vydaných za pozdější opravy. V technické praxi našich specialistů jsme se stali svědky mnoha nešťastných osudů kupujících, kteří vydali většinu svých prostředků za předražené nemovitosti. Stejně tak se setkáváme s nešťastnými prodávajícími, kteří se dostali do vážných problémů daných jejich zodpovědností za poruchy v následujících pěti letech. Kupující totiž na základě skrytých vad (ať již skutečných či účelových) dle Občanského zákoníku chce odstoupit od smlouvy či zpětně snížit kupní cenu.

Pro zhodnocení a posouzení technického stavu nemovitosti nabízíme komplexní službu – tzv. inspekci nemovitostí NEMOPAS. V jejím rámci je objekt kontrolován v těchto oborech:

1. vady v oblastech nosných konstrukcí
2. hydroizolační způsobilost obálky stavby (spodní stavby, fasády, střechy – zatékání, vlhké zdivo apod.)
3. stav technických zařízení budovy (elektroinstalace, vodovod, kanalizace, vytápění, plyn)
4. stav stavby z hlediska požární bezpečnosti a ochrany zdraví (požár, kondenzace, plísně, výskyt rizikových materiálů apod.)
5. povrchy podlah a stěn
6. míra ochrany proti hluku
7. úniky tepla
8. pozemky

Inspekci nemovitostí NEMOPAS nabízíme v následujících variantách:

Prohlídka nemovitosti s certifikovaným inspektorem

Certifikovaný inspektor nemovitostí se účastní prohlídky nebo převzetí bytu nebo rodinného domu a během prohlídky upozorňuje zákazníka na zjevné poruchy i na rizika poruch (skryté vady). Všechny informace jsou sděleny objednateli během prohlídky na objektu a nevystavuje se „Technický průkaz nemovitosti“. Při převzetí novostavby uvede svá zjištění do předávacího protokolu.

Prohlídka bytu

6 000,00 Kč*

Prohlídka rodinného domu

7 200,00 Kč*

INDIVIDUÁLNÍ POPTÁVKY
NA www.nemopas.cz

Inspekce nemovitosti – ZÁKLAD

Certifikovaný inspektor nemovitosti prozkoumá předmětnou nemovitost. Na základě průzkumu vypracuje TECHNICKÝ PRŮKAZ NEMOVITOSTI, který obsahuje grafické vyhodnocení, popis nemovitosti a jejích případných problémů a vyhodnocený seznam všech hodnocených rizik podle metodiky NEMOPAS.

Uvedené ceny platí pro byt i rodinný dům do 200m² podlahové plochy.

Inspekce nemovitostí – byt

12 000,00 Kč*

Inspekce nemovitostí – rodinný dům

14 400,00 Kč*

Inspekce nemovitosti – ZÁKLAD PLUS

Certifikovaný inspektor nemovitosti prozkoumá předmětnou nemovitost. Na základě průzkumu vypracuje TECHNICKÝ PRŮKAZ NEMOVITOSTI, který obsahuje grafické vyhodnocení, podrobný popis nemovitosti, závěrečné shrnutí dle jednotlivých technických oborů – výpis nejzásadnějších vad, nedostatků a případných problémů + souhrnná fotodokumentace a v neposlední řadě vyhodnocený seznam všech hodnocených rizik podle metodiky NEMOPAS. U každého identifikovaného rizika či vady je stručně uveden možný způsob sanace a je stanoven hrubý cenový odhad předpokládaných nákladů.

Na titulní straně je uvedena celková řádová cena všech sanací na nemovitosti.

Inspekce nemovitostí – byt

15 000,00 Kč*

Inspekce nemovitostí – rodinný dům

17 400,00 Kč*

Inspekce bytových a administrativních objektů

Poskytujeme komplexní inspekce bytových a administrativních objektů.

Tyto inspekce s výhodou využijí:

- majitelé objektů či správní firmy pro plánování investic pro sanaci a rekonstrukce domů
- investoři a developoři novostaveb při převzetí od dodavatele stavby
- majitelé objektů pro uplatnění případných vad díla před vypršením záruční doby

Rozsah kontrolních prací je vždy individuálně naladěn dle požadavku klienta.

Inspekce nemovitosti – STANDARD

Certifikovaný inspektor nemovitosti prozkoumá předmětnou nemovitost. Na základě průzkumu vypracuje TECHNICKÝ PRŮKAZ NEMOVITOSTI, který obsahuje grafické vyhodnocení, popis nemovitosti a jejích případných problémů a vyhodnocený seznam všech hodnocených rizik podle metodiky NEMOPAS. Každé případné riziko či vada je podrobně analyzována na samostatném listě.

INSPEKCE NEMOVITOSTI – STANDARD	CENA BEZ DPH	CENA S DPH
Inspekce bytu	15 600,00 Kč	18 876,00 Kč
Inspekce rodinného domu	19 200,00 Kč	23 232,00 Kč

Inspekce nemovitosti – KOMPLET

Certifikovaný inspektor nemovitosti prozkoumá předmětnou nemovitost. Na základě průzkumu vypracuje TECHNICKÝ PRŮKAZ NEMOVITOSTI, který obsahuje grafické vyhodnocení, popis nemovitosti a jejích případných problémů a vyhodnocený seznam všech hodnocených rizik podle metodiky NEMOPAS. Každé případné riziko či vada je podrobně popsána na samostatném listě. Ke každému riziku či vadě je navržen způsob sanace a ta je řádově oceněna. Na titulní straně je uvedena celková řádová cena všech sanací na nemovitosti.

Příklad rozsahu a ceny služby:

Uvedené ceny platí pro byt i rodinný dům do 200m² podlahové plochy.

INSPEKCE NEMOVITOSTI – KOMPLET	CENA BEZ DPH	CENA S DPH
Inspekce bytu	25 800,00 Kč	31 218,00 Kč
Inspekce rodinného domu	30 000,00 Kč	36 300,00 Kč

DEKSOFT – EXPERTNÍ PROGRAMY PRO STAVEBNICTVÍ

DEKSOFT je softwarová divize firmy Dekprojekt s.r.o., která vyvíjí profesionální programy pro stavebnictví. Všechny programy fungují v prostředí webového prohlížeče. Pro používání programu nemusíte nic instalovat, stačí se zaregistrovat a vybrat potřebnou licenci.

	<p>ENERGETIKA Program pro výpočet energetické náročnosti budov a tvorbu průřezu energetické náročnosti budovy.</p>		<p>FVE Program pro výpočet a návrh fotovoltaických elektráren.</p>		<p>STAVEBNÍ KNIHOVNA DEK Komplexní databáze stavebních produktů.</p>
	<p>TEPELNÁ TECHNIKA 1D Program pro tepelnětechnické výpočty a posuzování skladeb.</p>		<p>3D EDITOR Program pro využití grafických modelů pro výpočty v programu FVE.</p>		<p>BIM PLATFORMA Program pro správu projektů a vizualizaci 3D modelů ve formátu IFC.</p>
	<p>TEPELNÁ TECHNIKA 2D Program pro tepelnětechnické výpočty a posuzování 2D detailů.</p>		<p>TZB Program pro výpočet tepelných ztrát a dimenzování otopných soustav.</p>		<p>KONFIGURÁTOR BUDOV Program pro optimalizaci návrhu budov již ve fázi záměru.</p>
	<p>NZÚ Program pro tvorbu energetického hodnocení pro dotační program Nová zelená úsporám (NZÚ).</p>		<p>ANTIRADON Program pro výpočty koncentrace radonu a návrh protiradonových opatření.</p>		<p>KNIHOVNA POŽADAVKŮ Databáze požadavků z oboru stavebnictví.</p>
	<p>VARIANTY Program pro ekonomická a ekologická hodnocení a tvorbu energetických posudků a auditů.</p>		<p>AKUSTIKA Program pro akustické výpočty a posuzování skladeb.</p>		<p>STANDARDSY MATERIÁLŮ Program pro specifikaci materiálů a skladeb pro veřejné zakázky.</p>
	<p>KOMFORT Program pro výpočty tepelné stability místností.</p>		<p>ZÁKLADNÍ PROVĚŘENÍ Program pro identifikaci rizik spojených s řešením domu.</p>		<p>HYDROIZOLACE Program pro návrh hydroizolačních konstrukcí.</p>
	<p>DUTINA Program pro výpočet šíření tepla a vlhkosti ve větrané vzduchové vrstvě.</p>		<p>INSPEKCE NEMOVITOSTÍ Program je určen pro tvorbu inspekci domů metodikou NEMOPAS.</p>		<p>RYCHLÉ OCENĚNÍ ÚRS Program pro propočtení ceny stavby ve fázi tvorby projektové dokumentace.</p>

DEKPRIME – VZDĚLÁVACÍ PLATFORMA PRO ODBORNÍKY VE STAVEBNICTVÍ

Vzdělávací platforma DEKPRIME pokrývá široké spektrum vzdělávacích potřeb pro odborníky ve stavebnictví.

DEKPRIME nabízí webináře:

- z různých oborů stavebnictví
- pro projektanty
- pro energetické specialisty
- tepelné techniky
- akustiky
- zástupce obcí
- realitní makléře a odhadce
- a mnohé další

Celodenní specializované webináře pro projektanty a energetické specialisty pokrývají roční potřebu bodů pro programy celoživotního vzdělávání ČKAIT a SEI.

Předplatte si roční členství na vzdělávací platformě DEKPRIME a získáte přístup do archivu webinářů, plného zajímavých a odborných informací.



Vzdělávejte se s DEKPRIME

Více informací k předplatnému získáte na www.dekprime.cz



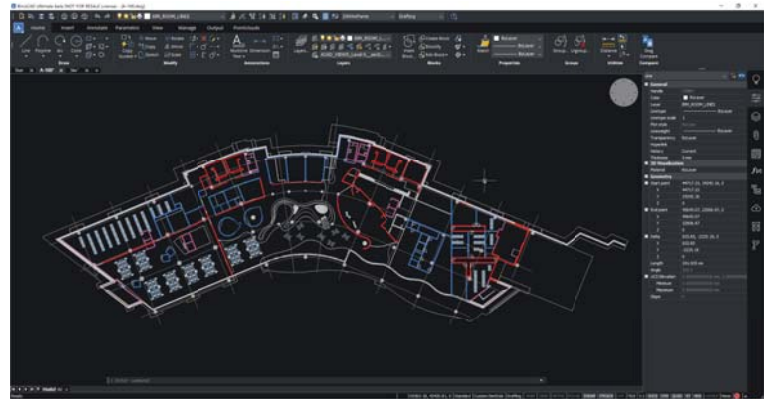
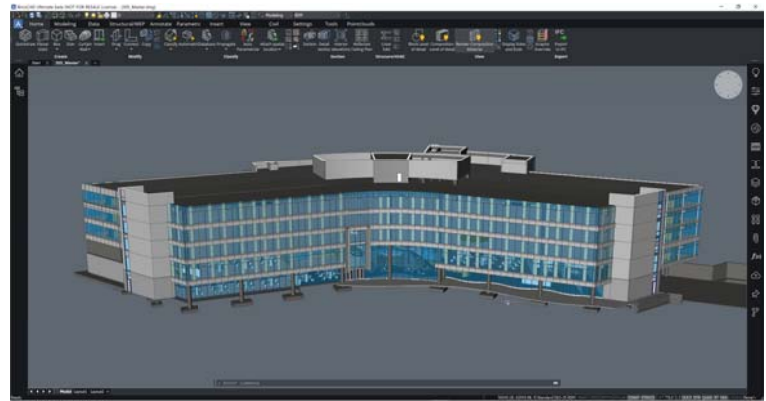
BricsCAD®

www.bricsys.com

BricsCAD® používá známé CAD prostředí založené na formátu DWG jak pro 2D kreslení, tak 3D modelování, BIM a strojírenské navrhování.

Je vhodný pro projektanty, designéry, architekty a inženýry. Na BricsCADu běží stovky nadstaveb v oborech GIS, elektro, dopravní stavby, HVAC, atd. Určeno pro operační systémy Windows, Mac a Linux.

- BricsCAD® Lite – výkonný a cenově dostupný software pro rychlé a efektivní 2D kreslení
- BricsCAD® Pro – moderní software pro 2D kreslení a 3D modelování podporující stovky aplikací třetích stran
- BricsCAD® Mechanical – pokročilé strojírenské konstrukční nástroje využívající přímé modelování
- BricsCAD® BIM – software pro informační model budovy využívající technologii umělé inteligence
- BricsCAD® Ultimate – BricsCAD Lite, Pro, BIM a Mechanical v jednom balíčku
- Communicator for BricsCAD® – vysoce kvalitní import a export pro 3D CAD
- BricsCAD® Maintenance – udržuje trvalé licence produktů aktuální se všemi vydáními BricsCAD
- BricsCAD® Shape – jednoduché uživatelské rozhraní se všemi nástroji, které potřebujete k modelování ve 3D



protea
SOFTWARE

www.protea.cz

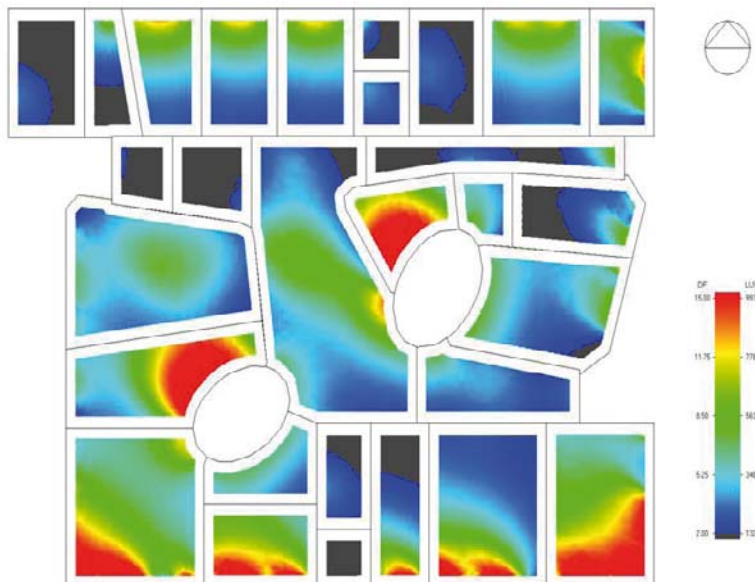
Protea Software s.r.o. je jediný oficiální distributor programu BricsCAD pro Českou republiku a Slovensko. Díky tomu je BricsCAD lokalizován do českého jazyka s českou technickou podporou. Protea Software pořádá webináře, vytváří pluginy a doplňky pro BricsCAD s funkcemi dle českých projektantských zvyklostí, a to zejména čar, šraf, výškových kót, legendy místností, knihoven, atd.

- Protea Software je součástí skupiny DEK a úzce spolupracuje s DEKSOFT.
- Aktuální ceník a e-shop na stránkách www.protea.cz
- Je možné zakoupit trvalou nebo roční licenci.
- Studenti a školy mají BricsCAD zdarma.
- 30denní zkušební licence pro všechny.



DesignBuilder kombinuje rychlost modelování budov a snadnost použití prvků nejmodernější energetické dynamické simulace.

DesignBuilder je první uživatelsky přátelské komplexní rozhraní pro výpočetní jádro EnergyPlus, které zajišťuje výpočty dynamické simulace. Základem je 3D modelář, k němuž je možné doplnit až 11 rozšiřujících modulů. Dostupné jsou rovněž zvýhodněné balíčky programu kombinující více modulů.



INSUL

Program pro návrh skladeb stěn, podlah, střeš, stropů a výplní otvorů z hlediska akustických parametrů.



ZORBA

Program pro rychlý výpočet akustické pohltivosti pórovitých materiálů a skladeb s perforovaným povrchem.



ODEON

Program umožňuje velice detailní a spolehlivý výpočet akustických parametrů interiérů a částečně také exteriérových prostorů (například amfiteátrů).

VZDĚLÁVACÍ KURZY A ŠKOLENÍ



**INDIVIDUÁLNÍ POPTÁVKY
NA www.atelier-dek.cz**

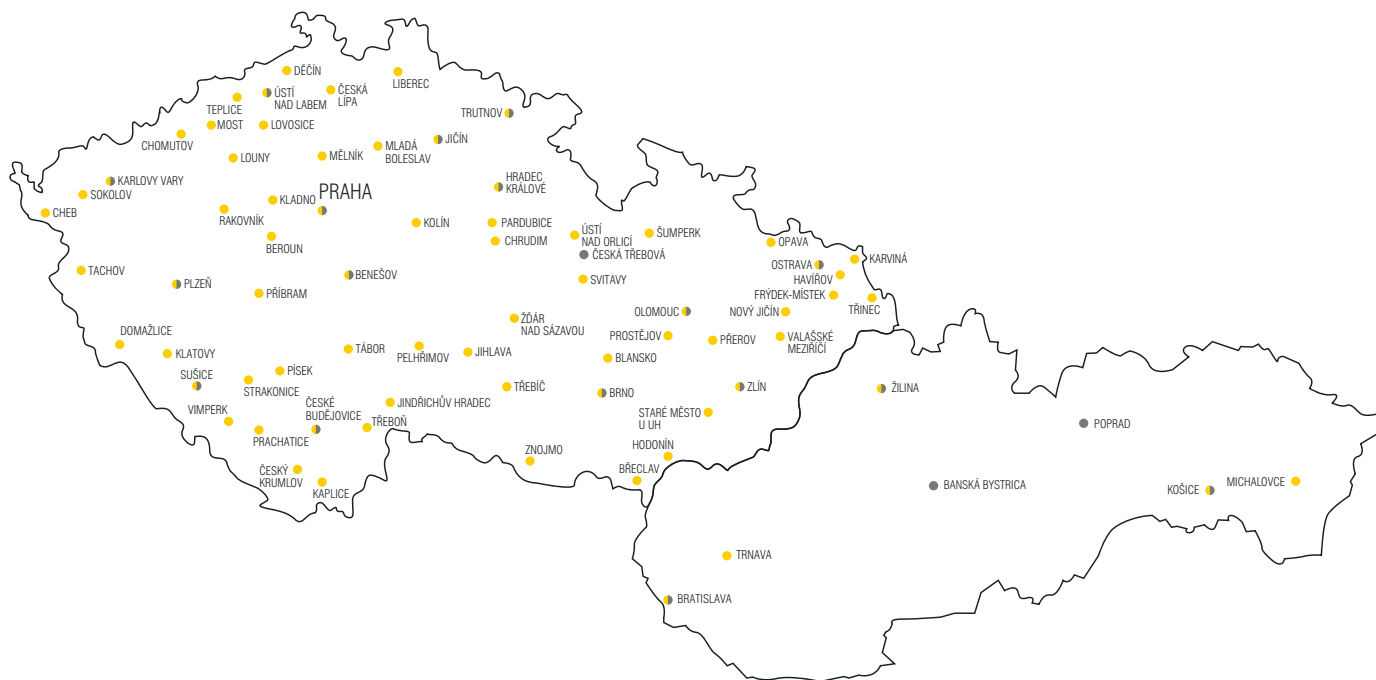
Nabízená témata školení:

- hydroizolační technika
- akustika (legislativa, výpočty, měření)
- tepelná technika a energetika
- osvětlení, oslunění, zastínění (legislativa, výpočty, měření)
- certifikace staveb (BREEAM, LEED, WELL apod.)
- životní prostředí a EIA
- škodlivé látky a hygienické požadavky
- technická zařízení budov
- praktické školení práce s blower door testem
- praktické školení zkoušení dvojitého hydroizolačního systému
- stavební minimum – úplné základy stavebnictví (terminologie, dělení staveb a konstrukcí, materiály, technologie)

Obsah a délka školení jsou dohodnuty individuálně dle požadavků klienta a cenu stanovíme individuálně na základě požadovaného rozsahu.

Sít poboček ATELIER DEK a DEKPROJEKT

ATELIER
DEK



- pobočky Atelier DEK
- pobočky DEKPROJEKT

☎ **+420 234 054 284**

CZ: ✉ info@atelier-dek.cz

SK: ✉ info@atelier-dek.sk

aktuální kontakty naleznete na:

www.atelier-dek.cz

www.atelier-dek.sk

www.atelier-dek.cz

© DEK a.s. 2023