

EKOLOGIE (EIA) A ROZPTYLOVÉ STUDIE

ATELIER DEK



EKOLOGIE | ŽIVOTNÍ PROSTŘEDÍ | EIA | ZÁMĚR | POSUDEK | ROZPTYLOVÁ STUDIE



Zaměřujeme se především na ekologii spojenou s výstavbou a užíváním staveb. V našem týmu jsou odborníci na danou problematiku s potřebnými oprávněními a autorizacemi. Nabízíme následující služby:

ROZPTYLOVÉ STUDIE

- konzultace s osobou autorizovanou dle zákona o ochraně ovzduší
- výpočet znečištění ovzduší pro tuhé a pachové látky a plynné škodliviny z bodových, plošných i liniových zdrojů
- výpočet znečištění od většího počtu zdrojů
- výpočet dle platné metodiky SYMOS 97 (Systém modelování stacionárních zdrojů)
- stanovení výšky komína s ohledem na splnění imisních limitů
- stanovení podílu zdrojů znečištění ovzduší na celkovém znečištění do vzdálenosti cca 100 km od zdrojů
- grafické znázornění výsledků výpočtů
- zjištění doby překročení zvolených koncentrací pro zdroj se sezónně proměnnou emisí
- výpočty spádu prachu
- hodnocení rozptylu exhalací vypouštěných chladicími věžemi
- mapy znečištění ovzduší na základě vypočtených hodnot

ODBORNÝ POSUDEK

- pro všechny zdroje znečišťování ovzduší dle zákona o ochraně ovzduší
- hodnocení stacionárního zdroje znečišťování ovzduší z technologického a ekologického hlediska
- popis a technická data zdroje
- vyčíslení hodnoty emisí znečišťujících látek
- porovnání zdroje s požadavky příslušného právního předpisu a také s nejlepší dostupnou technologií

STUDIE EIA (ENVIRONMENTAL IMPACT ASSESSMENT)

Cílem studie EIA je získání představy o vlivu stavby na životní prostředí a posouzení, zda je vhodné stavbu realizovat, popřípadě za jakých podmínek a opatření je realizace akceptovatelná. Při posuzování koncepcí nebo záměrů se hodnotí nejen současný stav dané lokality a přímý dopad výstavby na ni, ale také vlivy vzniklé během přípravy, realizace a případné likvidace záměru.

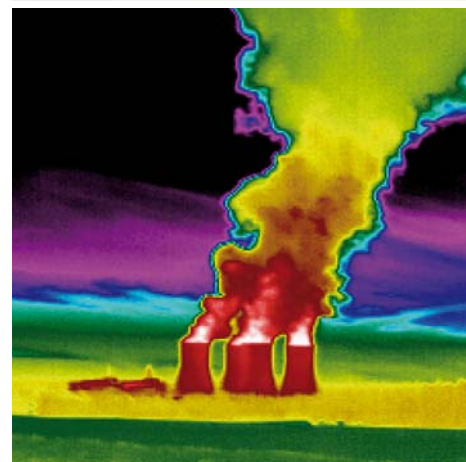
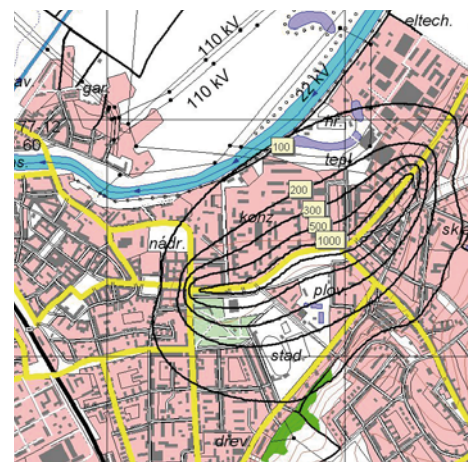
- konzultace k záměru
- předběžné projednání s příslušným úřadem
- zpracování nebo pomoc při zpracování oznámení záměru, který se předkládá příslušnému úřadu
- zpracování dokumentace v rozsahu dle výsledků zjišťovacího řízení
- zpracování dílčích částí dokumentace
- osobní účast při jednáních se zainteresovanými stranami

SPECIALIZOVANÉ POSUDKY Z OBORŮ:

- zpracování LCA (Life Cycle Assessment = posuzování životního cyklu)
- vytvoření EPD (Environmental Product Declaration = environmentální prohlášení o výrobku)
- akustika (ochrana před hlukem)
- osvětlení (denní, umělé, zastínění)
- energetika (spotřeba a potřeba energie, primární energie)
- kvalita vzduchu (emise, imise škodlivých látek, vlhkost, teplota)
- udržitelný rozvoj a certifikace staveb (BREEAM, LEED, SBTool)
- tepelná technika

REFERENCE:

Naše reference naleznete na www.atelier-dek.cz.



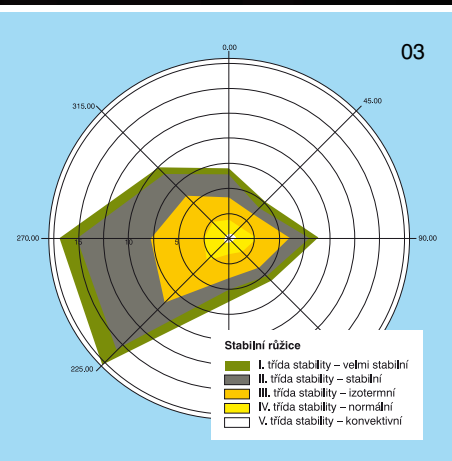
EKOLOGIE (EIA) A ROZPTYLOVÉ STUDIE



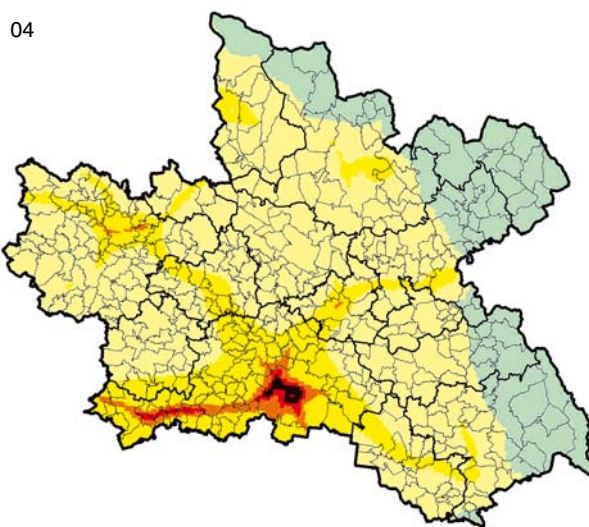
01



02

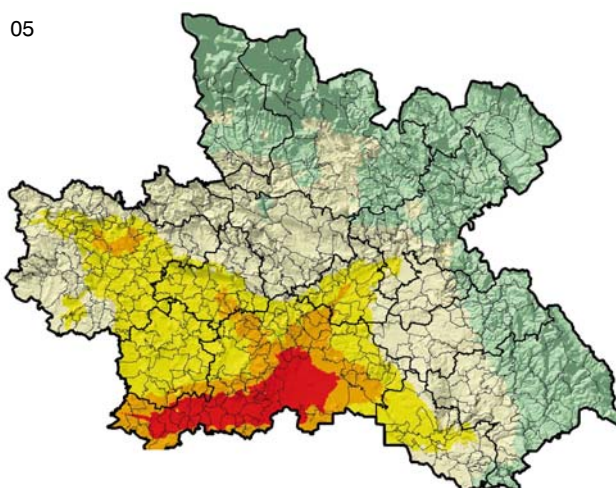
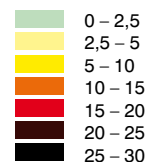


03



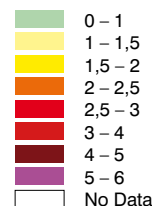
04

Koncentrace NO_x



05

Modelová koncentrace NO₂



- 01 | ve studii EIA se mimo jiné posuzují vlivy na živočichy a rostliny
- 02 | v rámci rozptylové studie lze stanovit minimální výšku komína s ohledem na splnění imisních limitů
- 03 | grafické hodnocení vlivu polyfunkčního objektu na imisní situaci lokality
- 04 | grafické znázornění koncentrace NO_x na základě výpočtů
- 05 | grafické znázornění koncentrace NO₂ na základě výpočtů

KONTAKTY

TUTO SLUŽBU POSKYTUJEME V CELÉ ČESKÉ REPUBLICE.

CENTRÁLNÍ DISPEČINK
Tiskařská 10/257
108 00 Praha 10-Malešice
tel: +420 234 054 284
fax: +420 234 054 291
mob.tel.: +420 737 281 249
info@atelier-dek.cz

KONTAKTNÍ MÍSTA
Benešov
Beroun
Blansko
Brno
Česká Lípa
Č. Budějovice Litvínovice
Č. Budějovice Hrdějovice
Děčín
Frýdek-Místek
Hodonín
Hradec Králové
Chomutov

Jičín
Jihlava
Jindřichův Hradec
Karlovy Vary
Kavčina
Kladno
Kolín
Liberec
Lovosice
Most
Nový Jičín
Olomouc
Opava

Ostrava
Pardubice
Pelhřimov
Plzeň
Praha Kunratice
Praha Malešice
Praha Zličín
Prachatice
Prostějov
Přerov
Příbram
Sokolov
Staré Město u H

Strakonice
Svitavy
Šumperk
Tábor
Trutnov
Třebíč
Třinec
Ústí nad Labem
Vlašské Meziříčí
Zlín Přiluky
Zlín Louky
Znojmo

